



System DW-ECO 2.0

BESCHREIBUNG

Preiswerte Alternative:

Doppelwandige Systemabgasanlage aus Edelstahl für alle Regelfeuerstätten im Unterdruckbetrieb, in trockener oder feuchter Betriebsweise

MATERIAL

Innen: L99

Außen: 1.4301 (304)

OBERFLÄCHE

Hochglanz

Optional: matt +15%, lackiert

(Ersatzfarbe zum Ausbessern muss ausdrücklich mitbestellt werden. Code: LACK-DOSE, 17,00 € netto pro 400 ml Dose)

WANDSTÄRKE

Innen/Außen je 0,5 mm

INNENDURCHMESSER

130 - 600 mm

Weitere auf Anfrage ab 80 mm

DÄMMUNG

Mineralische Dämmung mit 25 mm Dicke

VERBINDUNG

Steckverbindung Muffe / Sicke mit Klemmband

KLEMMBAND

Inklusive



DW-ECO 2.0



EIGENSCHAFTEN

- Preiswerte Alternative zum doppelwandigen System DW-FU
- 70 mm breites, versenktes Klemmband
- Rußbrandbeständig oder feuchteunempfindlich

EINSATZBEREICHE

- Regelfeuerstätten für Öl, Gas, Festbrennstoffe (naturbelassenes Holz, Koks, Torf, Kohle*)
- * ausgenommen Anthrazitkohle aus Ibbenbüren

CE-ZERTIFIKATSNUMMER

0036 CPD 9174 015

CE-KLASSIFIZIERUNGEN NACH DIN EN 1856-1

T400 - N1 - W - V2 - L99050 - Oxx

T600 - N1 - W - V2 - L99050 - Oxx

T600 - N1 - D - V2 - L99050 - Gxx

xx = Abstände zu brennbaren Baustoffen sind Ø-abhängig, siehe Leistungserklärungen

VERBINDUNGSLEITUNG

CE-ZERTIFIKATSNUMMER

0036 CPD 9174 054

CE-KLASSIFIZIERUNGEN NACH DIN EN 1856-2

T450 - N1 - W - V2 - L99050 - O50M

T600 - N1 - D - V2 - L99050 - G100M

T600 - N1 - W - V2 - L99050 - O100M



System DW-ECO 2.0



Konsolbleche
verstellbar von 50-
150mm

Konsolbleche
verstellbar von 150-
250mm

Konsolbleche
verstellbar von 250-
360mm

Wandstütze &
Querträger Typ I
350mm

Wandstütze &
Querträger Typ II
500mm

Wandstütze &
Querträger Typ III
750mm

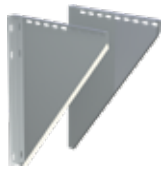
Wandstütze &
Querträger Typ IV
1030mm



DW010



DW020



DW490



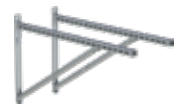
DW391



DW392



DW393



DW407

Wasserableitblech für
Wandstütze, 2 Stück

Wasserableitblech für
Wandstütze, 2 Stück

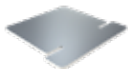
Wasserableitblech für
Wandstütze, 2 Stück

Teleskopstütze 190-
630 mm inklusive
Teleskopkopf mit
Kondensatablauf
seitlich und 1/2"
Nippel

Teleskopstütze 190-
1130 mm inklusive
Teleskopkopf mit
Kondensatablauf
seitlich und 1/2"
Nippel

Teleskopstütze 480-
1120 mm mit Teleskop-
kopf, Kondensatablauf
unten und Tür für
Kondensatauffang-
behälter

PVC-Schlauch
transparent, Ø 26
mm, l= 500 mm zur
Verlängerung des
Kondensatablaufs



ZUTE1425



ZUTE1426



ZUTE1427



DWECO030



DWECO040



DWECO10170



ZUAC2253

BERECHNUNG DES MAXIMALEN WANDABSTANDES VON WANDSTÜTZE & QUERTRÄGER FÜR DAS SYSTEM DW-ECO 2.0

Gesamtlänge der
Wandstütze
350 mm

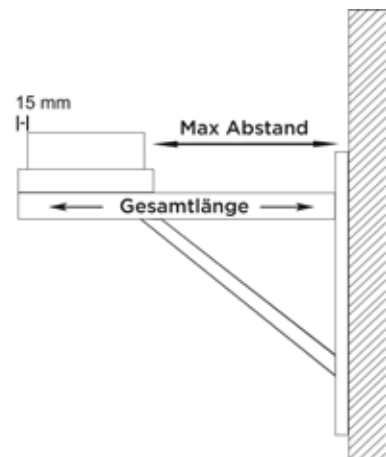
Gesamtlänge der
Wandstütze
500 mm

Gesamtlänge der
Wandstütze
750 mm

Gesamtlänge der
Wandstütze
1030 mm

Bauteillänge (z.B. 350 mm Typ I) - 15 mm - (Ø innen + 50 mm) = max. Wandabstand

DW391		DW392		DW393		DW407	
Innenrohr Ø	max. Wandabstand in mm	Innenrohr Ø	max. Wandabstand in mm	Innenrohr Ø	max. Wandabstand in mm	Innenrohr Ø	max. Wandabstand in mm
130	155	130	305	130	555	130	835
150	135	150	285	150	535	150	815
160	125	160	275	160	525	160	805
180	108	180	255	180	505	180	785
200	85	200	235	200	485	200	765
		250	185	250	436	250	715
		300	135	300	385	300	665
		350	85	350	335	350	615
				400	285	400	565
				450	235	450	515
				500	185	500	465
				600	85	600	365

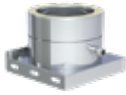


Grundplatte mit Kondensatablauf unten und 1/2" Nippel



DWETN05Ø

Grundplatte mit Kondensatablauf seitlich und 1/2" Nippel



DWETN06Ø

Grundplatte für Zwischenstütze



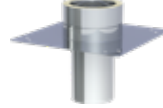
DWETN07Ø

Grundplatte für Sockelmontage mit Kondensatablauf seitlich und 1/2" Nippel



DWETN66Ø

Grundplatte für Kaminerhöhung (mit rundem Einschub, l=220mm), maximale Aufbauhöhe ab Grundplatte 1,5m



DWETN08Ø

Grundplatte für Kaminerhöhung (mit rundem Einschub, l=220mm), maximale Aufbauhöhe ab Grundplatte 2,0m



DWETN08-2Ø

Grundplatte mit herausnehmbarem Rußtopf



DWETN1592Ø

Revisionselement (bis 600°C/N1)



DWETN10Ø

Revisionselement mit Rußschutztüre (bis 600°C/N1)



DWETN10RSTØ

Revisionselement rund (Deckel für Öl und Gas) (bis 400°C/N1)



DWETN10RØ

Revisionselement rund (bis 600°C/N1) Deckel mit Sterngriff



DWETN10RGØ

Revisionselement mit integrierter Grundplatte (bis 600°C/N1)



DWETN383Ø

T-Anschluss 87°



DWETN1055Ø

T-Anschluss 90°



DWETN11Ø

T-Anschluss 45° mit Wassernase



DWETN12Ø

T-Anschluss 90° mit Revision gegenüberliegend (gleiche Höhe) (bis 600°C/N1)



DWETN309Ø

Längenelement 1000mm



DWETN13Ø

Längenelement 500mm



DWETN14Ø

Längenelement 250mm



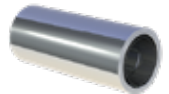
DWETN15Ø

Längenelement 1000mm mit integriertem Wandfutter kürzbar für FERRO



DWECO262Ø

Längenelement 500mm mit integriertem Wandfutter kürzbar für FERRO



DWECO261Ø

Wandhalter starr, Wandabstand 50mm



DWECO21Ø

Wandhalter verstellbar, Wandabstand 50-150mm



DWECO22Ø

Wandhalter verstellbar, Wandabstand 50-150mm



DWECO22Ø

Wand- und Deckenabstandshalter verstellbar 50-250mm



DWECO23Ø

Wand- und Deckenabstandshalter verstellbar 50-250mm



DWECO23Ø

Wandhalter verstellbar, Wandabstand 250-360mm



DWECO24Ø

Wandhalter verstellbar, Wandabstand 250-360mm



DWECO24Ø



System DW-ECO 2.0



Wand- und Kopf-
teil für Wandhalter,
Wandabstand ab
250mm

Wand- und Kopf-
teil für Wandhalter,
Wandabstand ab
250mm

Wandhalter mit
Gelenk kürzbar 140-
300mm

Verlängerungsrohr
30x30mm für DW-
ECO20 l=1000mm

Verlängerungsrohr
30x30mm für DW-
ECO20 l=500mm

Wand- und
Deckenabstandshalter,
verstellbar 50-70 mm

Winkel 15° starr



DWECO20Ø



DWECO20Ø



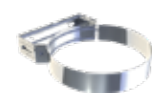
DWECO24MGØ



DW86



DW85



DWECO690Ø



DWETN16Ø

Winkel 30° starr

Winkel 45° starr

Winkel 90° starr

Winkel 90° mit
Revisionsöffnung (bis
600°C/NI)

Winkel 1°-44°

Mündungsabschluss

Hollandhaube mit
drehbarer Reini-
gungsscheibe



DWETN17Ø



DWETN18Ø



DWETN60Ø



DWETN19Ø



DWETN2801Ø

NEU



DWETN32Ø



DWECO92HSØ

NEU

Regenhaube

Mündungsabschluss
mit Regenhaube

Wetterkragen/
Wandrosette

Wetterkragen „Spezi-
al“ mit Hinterlüftung

Wetterkragen mit
Rand

Dachdurchführung
5°-15° mit
Wetterkragen

Dachdurchführung
16°-25° mit
Wetterkragen



DWECO33Ø



DWECO1076Ø



DWECO31Ø

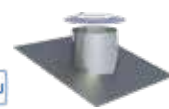


DWECO80HLØ

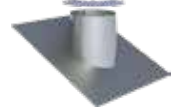


DWECO307Ø

NEU



DWECO81Ø



DWECO82Ø

Dachdurchführung
26-35° mit
Wetterkragen

Dachdurchführung
36°-45° mit
Wetterkragen

Flachdachdurch-
führung konisch mit
Wetterkragen

Flachdachdurch-
führung zylindrisch
mit Wetterkragen

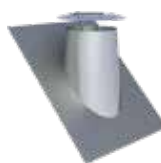
Dachdurchführung
5-15° mit Bleirand
und Wetterkragen

Dachdurchführung
16-25° mit Bleirand
und Wetterkragen

Dachdurchführung
26-35° mit Bleirand
und Wetterkragen



DWECO39Ø



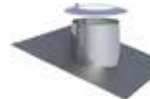
DWECO83Ø



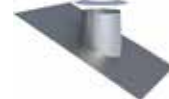
DWECO52Ø



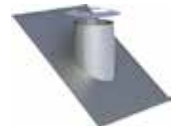
DWECO52ØZY



DWECO53Ø



DWECO59Ø



DWECO38Ø

Dachdurchführung 36-45° mit Bleirand und Wetterkragen



DWECO540

Dachdurchführung 5-15° mit Elastomerrand schwarz und Wetterkragen



DWECO2556-10

Dachdurchführung 5-15° mit Elastomerrand ziegelrot und Wetterkragen



DWECO2556-20

Dachdurchführung 16-25° mit Elastomerrand schwarz und Wetterkragen



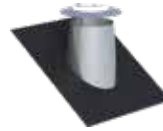
DWECO2558-10

Dachdurchführung 16-25° mit Elastomerrand ziegelrot und Wetterkragen



DWECO2558-20

Dachdurchführung 26-35° mit Elastomerrand schwarz und Wetterkragen



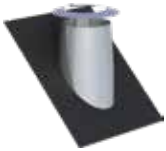
DWECO2557-10

Dachdurchführung 26-35° mit Elastomerrand ziegelrot und Wetterkragen



DWECO2557-20

Dachdurchführung 36-45° mit Elastomerrand schwarz und Wetterkragen



DWECO2551-10

Dachdurchführung 36-45° mit Elastomerrand ziegelrot und Wetterkragen



DWECO2551-20

Dachdurchführung (Silikon) inkl. Schrauben und Dichtmaterial, für Metaldach Außendurchmesser 150-300mm



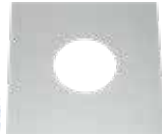
ZUAC2700

Dachdurchführung (Silikon) inkl. Schrauben und Dichtmaterial, für Faserzementwelldach Außendurchmesser 150-300 mm



ZUAC2701

Wand-/ Deckenblende, einteilig 0°



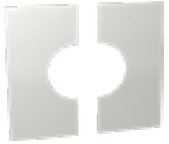
DWECO700

Wand-/ Deckenblende, einteilig 1-65°



DWECO710

Wand-/ Deckenblende, zweiseitig 0°



DWECO740

Wand-/ Deckenblende, zweiseitig 1-65°



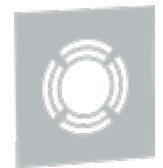
DWECO750

Deckenblende für Hinterlüftung, einteilig 0°



DWECO70HL0

Deckenblende für Hinterlüftung, einteilig 1-65°



DWECO71HL0

Deckenblende für Hinterlüftung, zweiseitig 0°



DWECO74HL0

Deckenblende für Hinterlüftung, zweiseitig 1-65°



DWECO75HL0

Deckenblende mit Dichtung für Dampfsperrenanbindung 0°- 20° (bis 450°C/ NI)



DWECO17020

Deckenblende mit Dichtung für Dampfsperrenanbindung 21°- 40° (bis 450°C/ NI)



DWECO17030

Deckenblende mit Dichtung für Dampfsperrenanbindung 41°- 55° (bis 450°C/ NI)



DWECO17040

Wand-/ Deckenblende, zweiseitig 0°-30°



DWECO99V0

Wand-/ Deckenblende, zweiseitig 31°-45°



DWECO98V0

Abdichtmanschette 0°-30° für Schornsteine bis T400 mit Klebekragen



ZUTE21950

Abdichtmanschette 30°-45° für Schornsteine bis T400 mit Faltenbalg und Klebekragen



ZUTE22320

Übergang EW glatt/ DW-ECO



DWETN370

Übergang EW-FU/ DW-ECO



DWETN37M0



System DW-ECO 2.0



Übergang DW-ECO/
EW glatt

Übergang DW-ECO/
EW-FU

Übergang FERRO-
LUX/DW-ECO

Übergang EW-FU/
DW-ECO mit integrier-
tem Wandfutter
gerade für Ferro

Isothermband 40mm
(zum Abdichten der
Abgasleitung im
Wandfutter), Preis
pro Meter

Verschlusskappe für
Kondensatablauf 1/2"
(bis 200°C)

Klemmband



DWETN37AØ



DWETN37AMØ



DWETN37FØ



DWECO37GWFØ



750ISO40



750ADK1/2



DWECO989Ø

Verschlussdeckel
mit Handgriff für
DWECO11

Rußtopf abnehmbar
mit Kondensatablauf

Entwässerungse-
lement 250mm für
horizontalen und
vertikalen Einbau mit
1/2" Nippel

Messelement 250mm
mit 1/2" Muffe und
Verschlusschraube

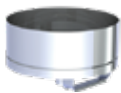
Längenelement
mit Revision (für
Verbindungsleitung)
(bis 600°C/N1)

Schiebeelement für
Verbindungsleitung
320-460mm (bis
600°C/N1)

Sparrenhalter ver-
stellbar 500-900mm



DWECO43Ø



DWECO44Ø



DWECO1494Ø



DWETN51Ø



DWETN68Ø



DWETN50Ø



DWECO55Ø

Sparrenhalter light

3-Punkt-Abspann-
schelle

Befestigungsset für
3-Punkt-Abspann-
schelle (verzinkt)

Abspannseil (verz-
inkt), Preis pro
Meter

Dachhaken-Set zur
Schornsteinbefesti-
gung auf Schrägdä-
chern

Falz-Klemme für
2-Punkt-Abspann-
schelle, 2 Stück

Dachhaken zur Befes-
tigung von Abspan-
nungen, 2 Stück



DWECO55LØ



DWECO42Ø



KEEW237



KEEW242



DWECO2800Ø



ZUDA1069



ZUDA1070

Abspannschelle

Abspannröhre ver-
stellbar bis 2m, je 2
Stangen Ø17,1x1,5mm
/ Ø20x1mm (für
Windlastzone 1+2, bis
Ø200mm)

Abspannröhre ver-
stellbar bis 2m, je 2
Stangen Ø38,2x2mm
/ Ø42,4x2mm (für
alle Windlastzonen)

Abspannröhre ver-
stellbar bis 3m, je 2
Stangen Ø17,1x1,5mm
/ Ø20x1mm (für
Windlastzone 1+2, bis
Ø200mm)

Abspannröhre ver-
stellbar bis 3m, je 2
Stangen Ø38,2x2mm
/ Ø42,4x2mm (für
alle Windlastzonen)

Abspannröhre ver-
stellbar bis 4m, je 2
Stangen Ø17,1x1,5mm
/ Ø20x1mm (für
Windlastzone 1+2, bis
Ø200mm)

Abspannröhre ver-
stellbar bis 4m, je 2
Stangen Ø38,2x2mm
/ Ø42,4x2mm (für
alle Windlastzonen)



DWECO1057Ø



ZUDA904-2000



ZUDA1678-2000



ZUDA904-3000



ZUDA1678-3000



ZUDA904-4000



ZUDA1678-4000

Edelstahl-Kragarm typgeprüft mit verschiebbarem
Wandhalter

ZUTE1334Ø

Bitte beachten:

- Wandhalter bis Mündung 4,45 m
- max. Überstand Mündung zum Kragarm: 2,65 m
- max. Wandabstand Hauswand- Abgasanlage: 400 mm
- Anordnung Abgasanlage: seitlich vom Kragarm
- Auslegung des Kragarms für einen Winddruck von 1,5 kN/m²
- mit verschiebbarem Wandhalter DW45 (bitte Ø angeben!)
- max. Außendurchmesser Abgasanlage: Ø 215 mm
- Bitte Montageanleitung Abgasanlage beachten!
- Das Bauwerk ist statisch für die auftretenden Auflagerreaktionen zu überprüfen!

Hinweis

Sperrgutartikel, es fallen zusätzliche Frachtkosten an.
Lackierte und verzinkte Kragarme auf Anfrage.

