

PRODUKT- ÜBERSICHT 2018 - OKTOBER



DW - POWER 2.0

Doppelwandiges druckdichtes Abgassystem
für Motoren und Netzersatzanlagen

www.jeremias.de



Sehr geehrte Kunden und Interessenten,

die Jeremias Gruppe mit Hauptsitz in Wassertrüdingen (Bayern) zählt zu den weltweit führenden Herstellern von Abgas- und Schornsteinsystemen.

Stark, offen und international – so präsentieren wir uns **seit über 40 Jahren**.

Acht **Produktionsstandorte** in Deutschland, Polen, Spanien, Russland, Tschechien, Großbritannien und den USA sowie sechs Vertriebsniederlassungen stehen für gesundes Wachstum, unternehmerischen Erfolg und anspruchsvolle Visionen.

Unser Ziel ist es, durch innovative Produkte, Service und hochqualifizierte Mitarbeiter die Zukunft unseres Unternehmens nachhaltig zu sichern und unsere Kunden mit optimalen Lösungen zu begeistern.

Mit mehr als **100 verschiedenen CE zertifizierten Elementsystemen** sowie **freistehenden Stahlkaminen mit bis zu vier Metern Durchmesser** bieten wir unseren Kunden Abgaslösungen für jede erdenkliche Anwendung im privaten, gewerblichen und industriellen Bereich.

Als Abgassystem für Gas- und Dieselmotoren sowie Netzersatzanlagen und Notstromaggregate empfiehlt sich beispielsweise der Einsatz unseres innovativen Abgassystems **DW-POWER 2.0**, das wir Ihnen im Folgenden näher vorstellen.

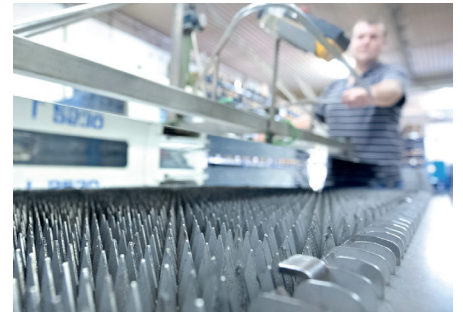
Ich wünsche Ihnen eine spannende Lektüre.

Stefan Engelhardt

Geschäftsführer / CEO

Jeremias[®]
ABGASSYSTEME





SERVICE:

- Hochflexible Fertigung
- Sonderlösungen auf Kundenwunsch
- Planungsunterstützung und Aufbauberatung
- Querschnittsberechnung
- Prüffähige Schornsteinstatik
- Länderspezifische Zulassungen
- Fachmännischer Kundendienst
- Kostenlose Softwarelösungen

QUALITÄT:

- Über 100 CE-zertifizierte Systeme
- CNC Laser- und Stanztechnologie
- Spezielle Edelstahllegierungen
- Kondensat-/Gasdichte, polierte Schweißnähte
- 25 Jahre Garantie
- ISO 9001 zertifiziert

INNOVATION:

- Größte Produktvielfalt am Markt
- Gemeinsame Systementwicklungen mit Kessel-, BHKW- und Kaminofenherstellern
- Eigene Entwicklung von Herstellungsmaschinen
- Eigener Prüfstand für Edelstahl-Schornsteinsysteme und Abgasschalldämpfer
- Computerbasierte Simulationen



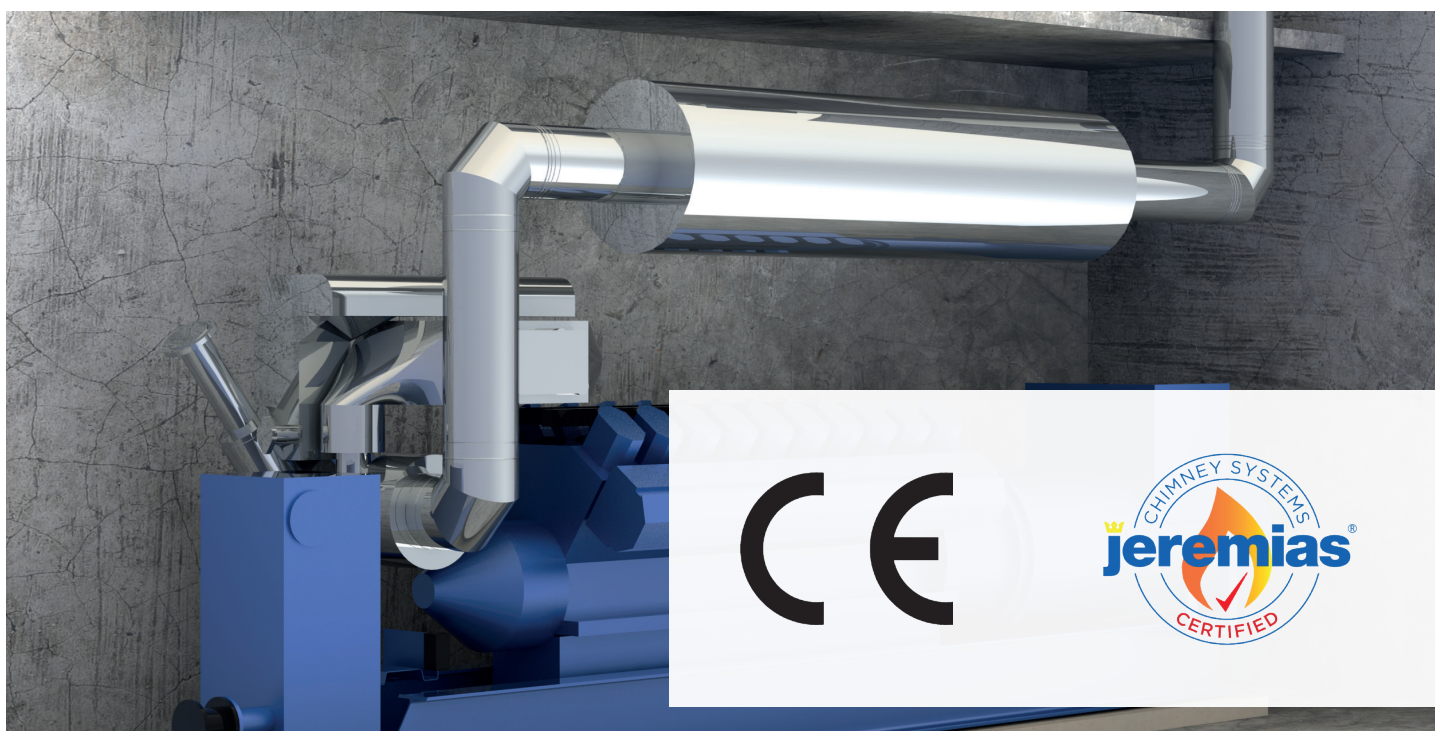
DW-POWER 2.0 EIGENSCHAFTEN

Einfache Handhabung, schnelle Installation, wenig Gewicht – mit diesen Schlagworten lassen sich die grundsätzlichen Vorteile aller Abgassysteme von Jeremias kurz und bündig zusammenfassen. Das gilt natürlich auch für unser doppelwandiges Hochleistungs-Abgassystem **DW-POWER 2.0**. Als Alternative zu aufwendig vor Ort geschweißten Rohrleitungen aus schwerem Stahl ist es einfach, kostengünstig und ohne Spezialwerkzeug vor Ort durch einfaches Zusammenstecken der einzelnen Elemente zu installieren.

EINSATZGEBIETE UND ZULASSUNGEN

Aufgrund seiner herausragenden Eigenschaften hinsichtlich Temperatur- und Druckbeständigkeit eignet sich das Abgassystem **DW-POWER 2.0** hervorragend für den Einsatz im industriellen Bereich, für Notstromaggregate, Netzersatz-anlagen sowie für Gas- und Dieselmotoren.

DW-POWER 2.0 ist wie alle Jeremias-Abgas-systeme CE-zertifiziert. Zahlreiche Instrumente der Qualitätssicherung wie eigene Prüfstände und ein moderner Maschinenpark sorgen für gleichbleibend hohe Produktqualität.

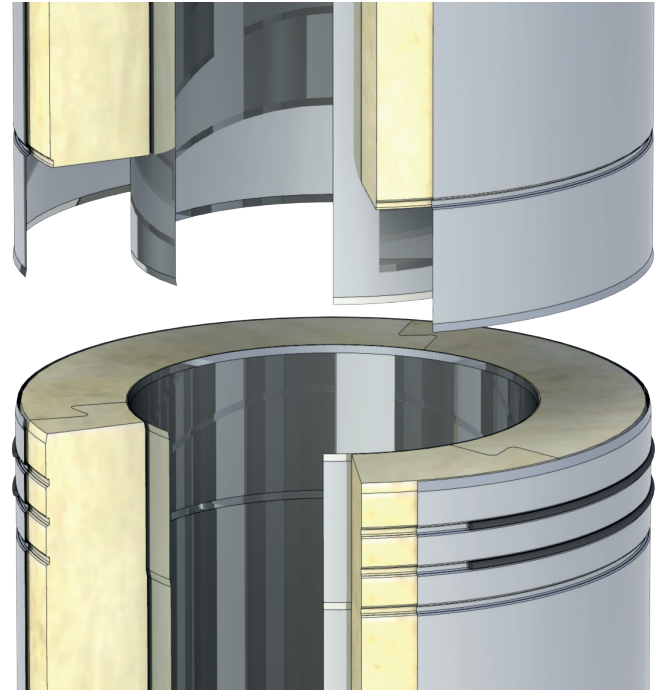


KEINE KOMPENSATOREN NÖTIG

Bei einer durchschnittlichen Abgastemperatur von 470°C beträgt die thermische Längenausdehnung eines abgasführenden Edelstahlrohres pro Meter Edelstahlleitung mehr als 9 mm.

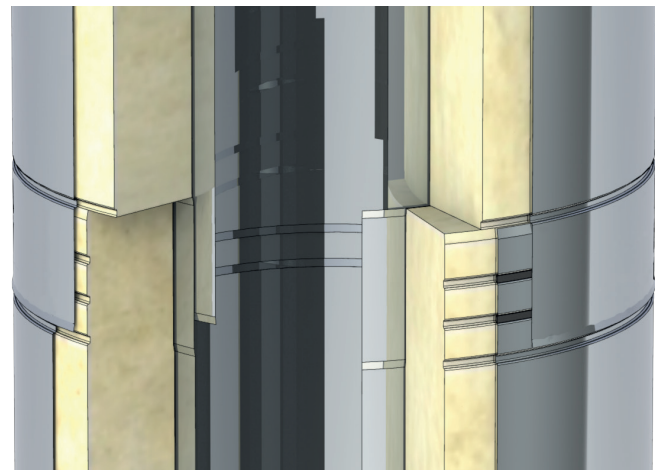
Dies führt bei herkömmlichen Abgasleitungen dazu, dass Kompensatoren zur Aufnahme der Längenausdehnung benötigt werden.

Beim System DW-POWER 2.0 dagegen kann sich das Innenrohr eines jeden Bauteils dank einer speziellen Steckverbindung bei thermischer Aufheizung spannungsfrei ausdehnen. Teure Kompensatoren und deren aufwendige Montage werden somit nicht benötigt.



DRUCKDICHT VERBINDUNG

Beim System DW-POWER 2.0 werden die abgas-führenden Innenrohre der Komponenten mittels Muffe-Sicke Stecksystem verbunden. Druckdicht wird das System durch die Außenrohrverbindung mit zylindrisch eingezogenen Steckenden und zwei integrierten Spezial-Dichtungsringen. Das System ist geprüft druckdicht bis 5000 Pa und darüber hinaus auch für dauerhafte Abgastemperaturen bis 600 °C geeignet. Zur Anbindung des Systems an den Motor-Abgasstutzen sind auch Flanschanschlüsse mit individuell angepassten Flanschmaßen erhältlich.



HOCHWERTIGE MATERIALIEN

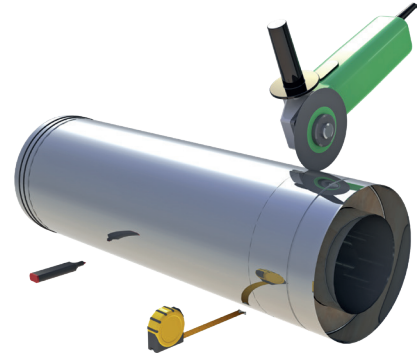
Die Innenrohre aus Edelstahl 1.4404 (316L) sind mit WIG- oder lasergeschweißten Längsnähten gefertigt und sorgen damit für eine höchstmögliche Korrosionsbeständigkeit. Gleiches gilt für die standardmäßig in Hochglanz gefertigten Außenrohre aus Edelstahl 1.4301 (304). Zwischen abgasführendem Innen- und Außenrohr sind zur Vermeidung von Kälte- und Wärmebrücken hochwertige Dämmschalen eingesetzt. Das gepresste mineralische Isoliermaterial weist mit 120 kg/m³ eine sehr hohe Dichte auf und sorgt bei einer Standard-Isolierstärke von 57,5 mm selbst bei hohen Abgastemperaturen für eine relativ kühle Oberfläche des Außenrohres, so dass der erforderliche Abstand zu brennbaren Bauteilen entsprechend gering ausfallen kann.

		Außen										
		Ø in mm	215	245	265	295	315	365	415	465	515	615
Innen	Ø 100	X										
	Ø 130		X									
	Ø 150			X								
	Ø 180				X							
	Ø 200					X						
	Ø 250						X					
	Ø 300							X				
	Ø 350								X			
	Ø 400									X		
	Ø 500											X

DW - POWER 2.0 EIGENSCHAFTEN

KÜRZBARE LÄNGENELEMENTE

Alle Längenelemente des Systems **DW-POWER 2.0** sind an der Muffenseite beliebig kürzbar. Dies ermöglicht eine schnelle und flexible Anpassung der Länge an die Situation vor Ort und spart Zeit und Kosten.



LEICHTE MONTAGE / DEMONTAGE

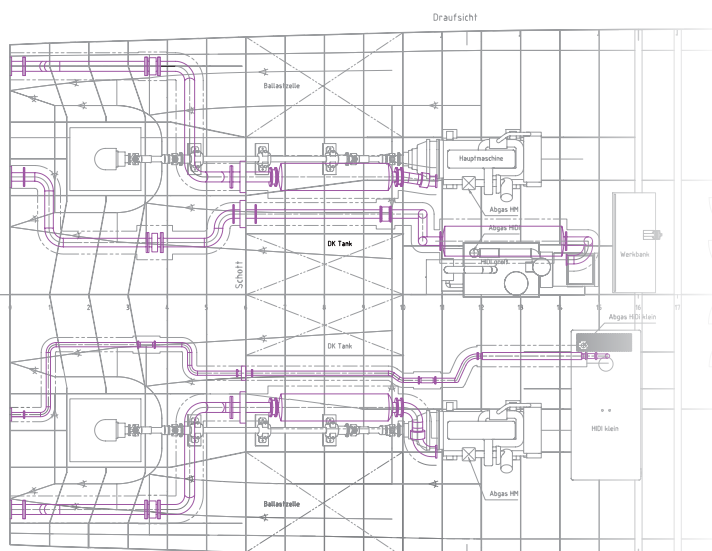
- Modulares Abgassystem aus steckbaren Systemelementen
- Schnelle und einfache Montage ohne Kran
- Keine Schweißarbeiten auf der Baustelle nötig
- Geringes Gewicht der Bauteile im Vergleich zu konventionellen Abgassystemen
- Stabiler Außenmantel dank umlaufender Versteifungssicken
- Starre Dämmschalen und feste Abstandhalter sorgen für ein fest fixiertes Innenrohr, dass sich dennoch frei bewegen kann
- Durch Verzicht auf Verriegelungszungen sind die Bauteile ohne Hilfsmittel/Spezialwerkzeug leicht zu demontieren und uneingeschränkt weiter verwendbar

WEITERE VORTEILE

- Hoher Wirkungsgrad der eingebrachten Dämmschalen
- Niedrigere Temperaturen am Außenmantel erlauben Installationen mit geringem Abstand zu brennbaren Bauteilen
- Hohe Druckbeständigkeit durch doppelte Abdichtung
- Die Platzierung der Dichtungen in den Steckenden des Außenmantels garantiert eine hohe Lebensdauer
- Fertigung der Elemente aus hochwertigem Edelstahl 1.4404 (Innenrohr) und 1.4301 (Außenrohr)

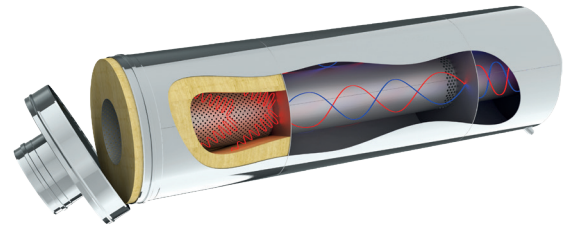
DAS JEREMIAS LEISTUNGSPAKET

- Anfertigung spezieller Sonderteile auf Kundenwunsch
- Unterstützung bei der Planung Ihres Projekts
- Leitmontage durch eigene erfahrene Monteure möglich
- Fachmännischer Kundendienst und Vor-Ort-Beratung durch geschulte Mitarbeiter
- Bei Bedarf sind auch Stahlbaulösungen möglich



ABGASSCHALLDÄMPFER

Die Betriebsgeräusche des Motors werden über die Abgasleitung an die Umwelt abgestrahlt und dort oftmals als unangenehm wahrgenommen. Jeremias entwickelt seit Jahren aktiv schalltechnische Lösungen und speziell auf das jeweilige System abgestimmte Abgasschalldämpfer. Mittel- und hochfrequenter Schall wird dabei von porösem Material wie Mineralwolle absorbiert, über spezielle Resonanz-kammern lässt sich eine zusätzliche Dämpfung tiefer Frequenzen erreichen.



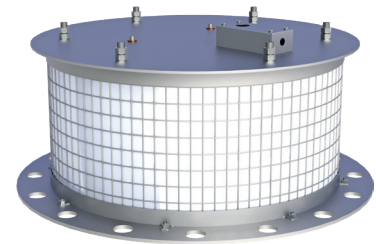
MOTORISCHE ABGASKLAPPEN

Abgasklappen werden in die Verbindungsleitung zwischen Motor und Schornstein eingebaut und verschließen den Abgasweg zum Schornstein, wenn dieser nicht mehr benötigt wird. Durch die Strömungssicherung verhindern Sie ein Auskühlen des Wärmeerzeugers und auch des Aufstellraumes und tragen wesentlich zur Energieeinsparung bei.



EXPLOSIONSKLAPPEN

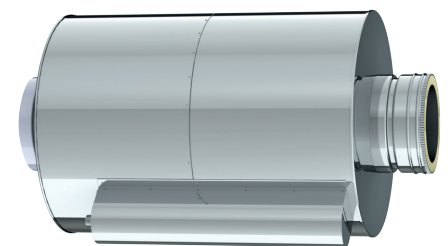
In Verbrennungsmotoren kann es bedingt durch das Ventilspiel vorkommen, dass nicht verbrannte Gase in die Abgasleitung gelangen. Dies kann zu einer Explosion oder Verpuffung führen und übermäßig hohe Druckspitzen hervorrufen. Dadurch könnte das Abgassystem dauerhaft beschädigt werden. Jeremias Explosionsklappen sind wiederverwendbar und schließen nach einer Explosion wieder selbstständig. Der Öffnungsdruck ist auf die Anlage einstellbar. Ein optional erhältlicher Feuerschutz hindert auf einfache aber effektive Weise in der Abgasleitung durch die Explosion befindliche Funken am Austritt in den Aufstellraum.



FUNKENFÄNGER

Beim Verbrennungsprozess werden Ablagerungen aus dem Motor bzw. der Abgasleitung gelöst und mit dem Abgasstrom in Richtung der Schornsteinmündung geführt. Gelangen diese heißen Carbonpartikel oder gar Funken ungehindert in die Umwelt, stellen sie eine enorme Gefahr für brennbare Materialien im Umkreis dar. Der Einbau eines Funkenfängers in die Abgasleitung ist daher in vielen Fällen ratsam oder sogar vorgeschrieben.

Beim Eintritt in den Funkenfänger wird der Abgasstrom auf eine rotierende Bahn gezwungen, die Zentrifugalkraft sorgt anschließend dafür, dass die schweren Partikelteile nach außen gedrückt werden und schließlich in einem speziellen Rußkasten gesammelt werden, so dass von Ihnen keine weitere Gefahr mehr für die Umwelt ausgeht.





System DW - POWER 2.0

BESCHREIBUNG

Doppelwandige, druckdichte Systemabgasanlage aus Edelstahl mit Dichtung im Außenmantel, die eine spannungsfreie thermische Ausdehnung des Innenrohres ermöglicht, somit sind keine Kompensatoren nötig

MATERIAL

Innen: 1.4404 (316L)

Außen: 1.4301 (304)

OBERFLÄCHE

Hochglanz

Optional: matt, gebürstet

WANDSTÄRKE

Innen 0,5 mm /Außen 0,6 mm

INNENDURCHMESSER

100 - 500 mm

ISOLIERUNG

Mineralische Isolierung mit 57,5 mm Dicke

VERBINDUNG

Steckverbindung eingezogen (Außenrohr)

KLEMMBAND

Inklusive



EIGENSCHAFTEN

- ✓ Für hohe Temperaturen bis 600°C
- ✓ Nicht für kondensierenden Betrieb geeignet
- ✓ Druckdicht bis 5000 Pa
- ✓ Dichtungen im Außenmantel
- ✓ Spannungsfreie thermische Längenausdehnung des Innenrohres möglich
- ✓ Keine Kompensatoren nötig

EINSATZBEREICHE

- ✓ Gas- und Dieselgeneratoren (ohne Wärmetauscher)
- ✓ Notstromaggregate / Netzersatzanlagen
- ✓ Industrielle Prozesse

CE-ZERTIFIKATSNUMMER

0036 CPR 9174 085

CE-KLASSIFIZIERUNG NACH DIN EN 1856-1

T600 - H1 - D - V2 - L50050 - Oxx

xx = Abstände zu brennbaren Baustoffen sind Ø-abhängig, siehe Leistungserklärung

VERBINDUNGSLEITUNG

CE-ZERTIFIKATSNUMMER

0036 CPR 9174 088

CE-KLASSIFIZIERUNGEN NACH DIN EN 1856-2

T600 - H1 - D - V2 - L50050 - 0100M

- * Bei Wandabständen größer 400 mm ist ein statischer Nachweis erforderlich, dieser muss separat beauftragt werden
- Der Artikelcode für Ihre Bestellung ergibt sich aus: System + Artikelcode + Ø (Bsp: DWPW05250)

FUßHALTERUNG / ZWISCHENHALTERUNG

Wandstütze & Querträger Typ I 350mm	Wandstütze & Querträger Typ II 500mm	Wandstütze & Querträger Typ III 750mm	Wandstütze & Querträger Typ IV 1030mm
----------------------------------------	-----------------------------------------	------------------------------------------	------------------------------------------



DWPW391



DWPW392



* DWPW393

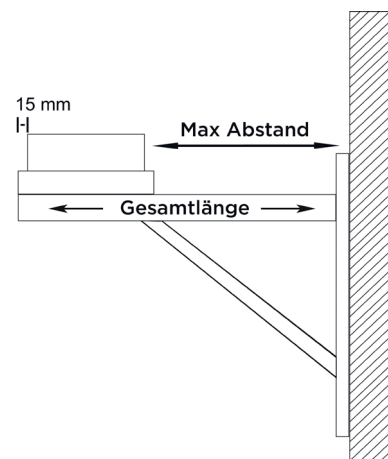





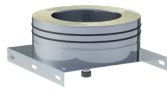
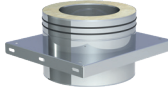

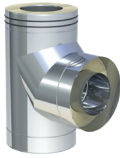
* DWPW407

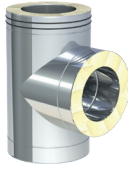
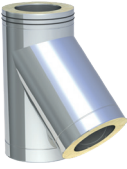


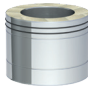


Berechnung des maximalen Wandabstandes von Wandstütze & Querträger für das System DW - POWER 2.0

Gesamtlänge der Wandstütze 350 mm Gesamtlänge der Wandstütze 500 mm Gesamtlänge der Wandstütze 750 mm Gesamtlänge der Wandstütze 1030 mm Bauteillänge (z.B. 350 mm Typ I) - 15 mm - (Ø innen + 115 mm) = max. Wandabstand

DWPW391		DWPW392		DWPW393		DWPW407	
Innenrohr Ø	max. Wandabstand in mm	Innenrohr Ø	max. Wandabstand in mm	Innenrohr Ø	max. Wandabstand in mm	Innenrohr Ø	max. Wandabstand in mm
Ø 100	120	Ø 100	270	Ø 100	520	Ø 100	800
Ø 130	90	Ø 130	240	Ø 130	490	Ø 130	770
Ø 150	70	Ø 150	220	Ø 150	470	Ø 150	750
		Ø 180	190	Ø 180	440	Ø 180	720
		Ø 200	170	Ø 200	420	Ø 200	700
		Ø 250	120	Ø 250	370	Ø 250	650
				Ø 300	320	Ø 300	600
				Ø 350	270	Ø 350	550
				Ø 400	220	Ø 400	500
				Ø 500	120	Ø 500	400



GRUNDPLATTEN / SCHORNSTEIFUß					REINIGUNGSELEMENT	T-ANSCHLUSS / EINLASSBOGEN
Teleskopstütze für Winkel mit Stützfuß L = 500 mm	Teleskopstütze 60 - 615 mm mit Teleskopkopf und Kondensatablauf seitlich	Teleskopstütze 60 - 1115 mm mit Teleskopkopf und Kondensatablauf seitlich	Grundplatte mit 1/2" Außennippel, Verschlusskappe und Kondensatablauf unten	Grundplatte für Zwischenstütze	Reinigungselement (bis 600 °C / 5000 Pa)	Winkel 90° mit Stützfuß
						
*1 DWPW1144Ø	DWPW03Ø	DWPW04Ø	DWPW05Ø	DWPW07Ø	DWPW10HTDØ	DWPW1993Ø

T-ANSCHLUSS / EINLASSBOGEN		LÄNGENELEMENT			WANDHALTERUNG	
T-Anschluss 90°	T-Anschluss 45°	Längenelement 980 mm	Längenelement 490 mm	Längenelement 240 mm	Wand- und Deckenabstandshalter starr 50 mm	Wandabstandshalter verstellbar 50 - 150 mm
						
DWPW317Ø	DWPW12Ø	DWPW13Ø	DWPW14Ø	DWPW15Ø	*2 DWPW21Ø	ab Ø 200 *2 DWPW22Ø

- *1 Mit Längenelementen nach unten flexibel verlängerbar.
- *2 Nicht für den Einsatz im maritimen Bereich geeignet.
- Der Artikelcode für Ihre Bestellung ergibt sich aus: System + Artikelcode + Ø (Bsp: DWPW05250)

WANDHALTERUNG

Wandabstandshalter verstellbar
50 - 250 mm



ab Ø 200

*2 DWPW230

Wandabstandshalter verstellbar
250 - 360 mm



ab Ø 200

*2 DWPW240

Wandabstandshalter starr (Kopf-/
Wandteil), Wandabstand ab 250 mm



ab Ø 200

*2 DWPW200

Verlängerungsrohr
30 x 30 mm für
DW20
l = 500 mm



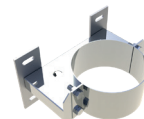
ZU85

Verlängerungsrohr
30 x 30 mm für
DW20
l = 1000 mm



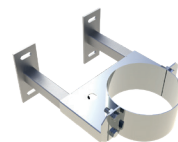
ZU86

Wandabstandshalter starr
50 mm



DWPW450

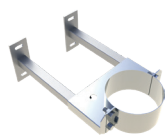
Wandabstandshalter
100 - 150 mm



DWPW460

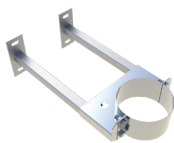
WANDHALTERUNG

Wandabstandshalter
150 - 250 mm



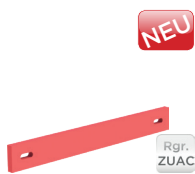
DWPW470

Wandabstandshalter
250 - 360 mm



DWPW480

Matte zur Schallentkopplung passend für
DW22, DW23,
DW24 und DW20



ZUAC2245-Nr.

Matte zur Schallentkopplung passend für
DW45, DW46,
DW47 und DW48



ZUAC2246

Matte zur Schallentkopplung passend für
DW45, DW46,
DW47 und DW48



ZUAC2247

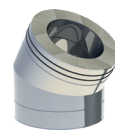
WINKEL

Winkel 15° starr


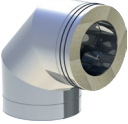
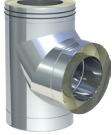
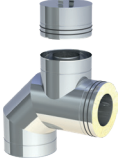
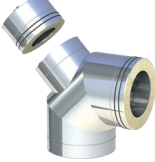
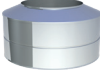



DWPW160

Winkel 30° starr



DWPW170

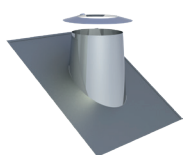
WINKEL					SCHORNSTEINKOPF	
Winkel 45° starr	Winkel 90° starr	Winkel 87° mit Stützfuss	Anschlusswinkel 90° mit Revision, geeignet für die Kombination mit DWPW07	Winkel 90° mit Revisionsöffnung	Mündungsabschluss	Mündungsabschluss mit Einschub l=185mm, inkl. Deflektorhaube
						
DWPW18Ø	DWPW60Ø	DWPW57Ø	DWPW63HTDØ	DWPW19HTDØ	DWPW32Ø	DWPW34Ø

SCHORNSTEINKOPF						
Mündungsabschluss mit Regenklappe	Wetterkragen / Wandrosette	Wetterkragen mit Rand	Wetterkragen „Spezial“	Wetterkragen „Spezial“ mit Hinterlüftung	Dachdurchführung 5°-15° mit Wetterkragen	Dachdurchführung 16°-25° mit Wetterkragen
						
*1 DWPW1623Ø	DWPW31Ø	DWPW307Ø	DWPW80Ø	DWPW80HLØ	DWPW81Ø	DWPW82Ø

- *1 Verwendung in Deutschland nicht zulässig
- *2 Bei Wand-/ Deckenblende bitte °Zahl angeben.
- Der Artikelcode für Ihre Bestellung ergibt sich aus: System + Artikelcode + Ø (Bsp: DWPW05250)

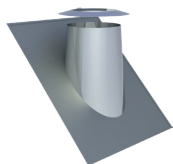
SCHORNSTEINKOPF

Dachdurchführung
26°-35° mit
Wetterkragen



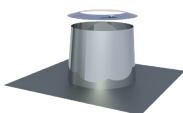
DWPW39Ø

Dachdurchführung
36°-45° mit
Wetterkragen



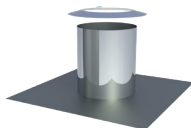
DWPW83Ø

Flachdach-
durchführung
konisch mit
Wetterkragen



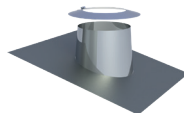
DWPW52Ø

Flachdach-
durchführung
zylindrisch mit
Wetterkragen



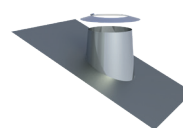
DWPW52ZYØ

Dachdurchführung
5°-15° mit
Bleirand und
Wetterkragen



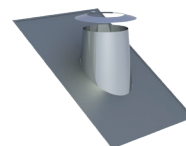
DWPW53Ø

Dachdurchführung
16°- 25° mit
Bleirand und
Wetterkragen



DWPW59Ø

Dachdurchführung
26°- 35° mit
Bleirand und
Wetterkragen

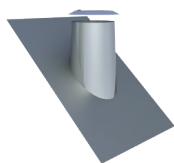


DWPW38Ø

SCHORNSTEINKOPF

ÜBERGANG

Dachdurchführung
36°- 45° mit
Bleirand und
Wetterkragen

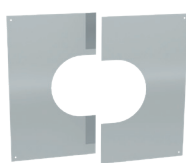


DWPW54Ø

Dachdurchführung:
Aufpreis für
genaue Gradzahl
und zylindrische
Ausführung

AUFPREIS

Wand-/
Deckenblende,
zweiteilig
0° - 30°



*2 DWPW99VØ

Wand-/ Decken-
blende,
zweiteilig
31° - 45°



*2 DWPW98VØ

Deckenblende
für Hinterlüftung,
zweiteilig
1° - 30°



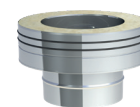
DWPW99VHLØ

Deckenblende
für Hinterlüftung,
zweiteilig
31° - 45°


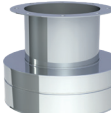
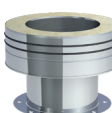






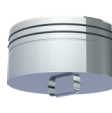
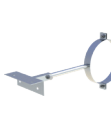


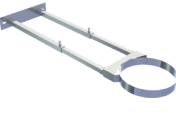


DWPW98VHLØ

Übergang
EW-KL /
DW-POWER



DWPW37Ø

ÜBERGANG					ZUSATZTEILE	
Übergang DW-POWER / EW-KL	Übergang DW-POWER / Werksnorm- flansch	Übergang Werksnorm- flansch / DW-POWER	Übergang DW-KL / DW-POWER	Übergang DW-POWER / DW-KL	Messelement 250 mm mit 1/2" Muffe und Verschluss- schraube	Entwässerungs- element 250mm für horizontalen und vertikalen Einbau
						
DWPW37AØ	*1 DWPW856AØ	*1 DWPW856Ø	DWPW2005Ø	DWPW2006Ø	DWPW51Ø	DWPW1494Ø

ÜBERGANG					ZUSATZTEILE	
Rußtopf abnehmbar mit Kondensatab- lauf und Klemm- band 2.0 zur Mon- tage an DWPW07	Sparrenhalter verstellbar 500 - 900 mm	Deckenabhängung mit Schallent- kopplung für Gewindestange M8	Unterstützung 800 - 1200 mm	Unterstützung mit Gelenk 800 - 1200 mm	3-Punkt- Abspannschelle	Blitzschutz- schelle
						
DWPW44Ø	DWPW55Ø	DWPW61VØ	DWPW40Ø	DWPW40MGØ	DWPW42Ø	DWPW69Ø

- *1 weitere Flansche auf Kundenwunsch möglich, Preis auf Anfrage
- Der Artikelcode für Ihre Bestellung ergibt sich aus: System + Artikelcode + Ø (Bsp: DWPW05250)

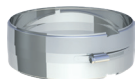
ZUSATZTEILE

Klemmband
(Ersatzteil)

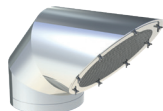
Winkel 90° mit
Schrägschnitt 45°
mit Vogelschutz-
gitter

Winkel 135° mit
Schrägschnitt 45°
mit Vogelschutz-
gitter

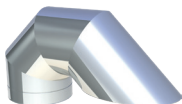
Gleitmittel



DWPW989Ø



DWPW863Ø



DWPW1021Ø



750GLEIOVT



STANDORTE

DEUTSCHLAND

Jeremias GmbH
Opfenrieder Str. 11-14
91717 Wassertrüdingen
phone: +49 (0) 9832 6868-50
e-mail: info@jeremias.de
www.jeremias.de

POLEN

www.jeremias.pl

SPANIEN

www.jeremias.com.es

RUSSLAND

www.jeremias.ru

TSCHECHIEN

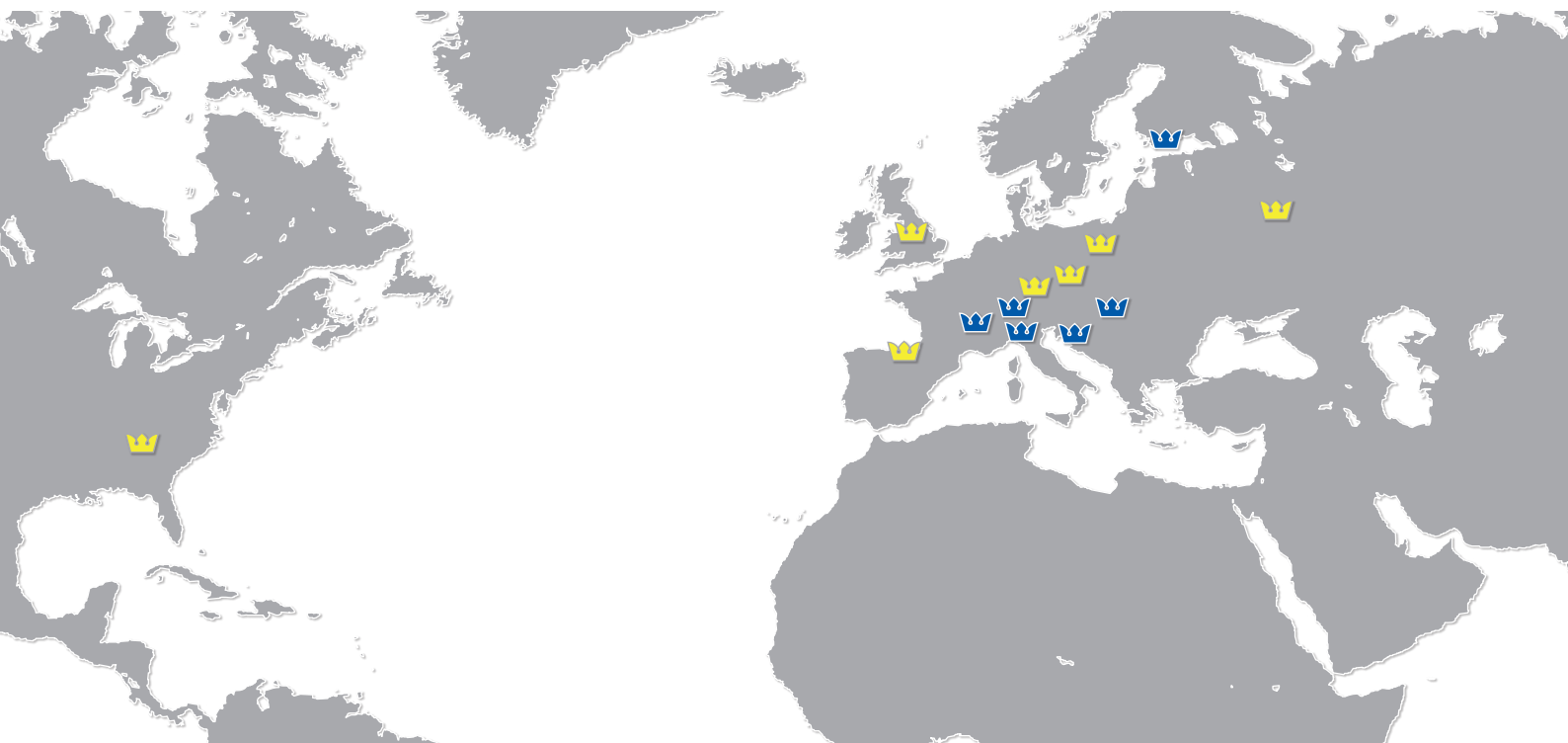
www.jeremias.cz

USA

www.jeremiasinc.com

VEREINIGTES KÖNIGREICH

www.jeremias.uk



HANDELSNIEDERLASSUNGEN

FRANKREICH

www.jeremias-france.fr

UNGARN

www.jeremias.hu

KROATIEN

www.jeremias.hr

FINNLAND

www.jeremias.fi

SCHWEIZ

www.jeremias-schweiz.ch

ITALIEN

www.jeremias.it

DARÜBER HINAUS IST JEREMIAS AUCH IN FOLGENDEN LÄNDERN VERTRETEN:

Belgien | Bulgarien | Brasilien | Dänemark | Estland | Hongkong | Irland | Kasachstan | Lettland | Litauen | Luxemburg | Malta | Niederlande | Norwegen | Portugal | Rumänien | Saudi Arabien | Serbien | Singapur | Slowakei | Slowenien | Schweden | Südafrika | Tunesien | Ukraine | Vereinigte Arabische Emirate | Weißrussland | Österreich

Der Fachbetrieb in Ihrer Nähe:

Qualitätsprodukte von Jeremias werden nur von ausgewählten Fachbetrieben installiert.