



BESCHREIBUNG

Der Designschornstein: Doppelwandige Systemabgasanlage aus Edelstahl mit glatter Rohrsäule ohne Klemmbänder

MATERIAL

Innen: 1.4404 (316L)/1.4571 (316Ti)
Außen: 1.4301 (304)
Weitere auf Anfrage

OBERFLÄCHE

Gebürstet

Optional: matt +15%, hochglanz: auf Anfrage, lackiert: reduzierter Rabatt (siehe Konditionsvereinbarung)
(Ersatzfarbe zum Ausbessern muss ausdrücklich mitbestellt werden. Code: LACK-DOSE, 17,00 € netto pro 400 ml Dose)

WANDSTÄRKE

Innen/Außen je 0,6 mm
Weitere auf Anfrage

INNENDURCHMESSER

130 - 300 mm

DÄMMUNG

Mineralische Dämmung mit 32,5 mm Dicke

VERBINDUNG

Steckverbindung eingezogen (Außenrohr)



EIGENSCHAFTEN

- Top-Design dank glatter Rohrsäule und gebürsteter Oberfläche
- Zylindrisch eingezogene Steckenden des Außenrohres machen Klemmbänder überflüssig
- Rußbrandbeständig oder feuchteunempfindlich

EINSATZBEREICHE

- Regelfeuerstätten für Öl, Gas, Festbrennstoffe (naturbelassenes Holz, Koks, Torf, Kohle*)

* ausgenommen Anthrazitkohle aus Ibbenbüren

CE-ZERTIFIKATSNUMMER

0036 CPR 9174 009

CE-KLASSIFIZIERUNGEN NACH DIN EN 1856 - 1

T600 - N1 - D - V3 - L50050 - G50
T400 - N1 - W - V2 - L50050 - O20
T450 - N1 - W - V2 - L50050 - O50

VERBINDUNGSLEITUNG

CE-ZERTIFIKATSNUMMER

0036 CPR 9174 048

CE-KLASSIFIZIERUNGEN NACH DIN EN 1856-2

T600 - N1 - D - V3 - L50050 - G100M
T450 - N1 - W - V2 - L50050 - O50M



BERECHNUNG DES MAXIMALEN WANDABSTANDES VON WANDSTÜTZE & QUERTRÄGER FÜR DAS SYSTEM DW-VISION

Gesamtlänge
der Wandstütze
350 mm

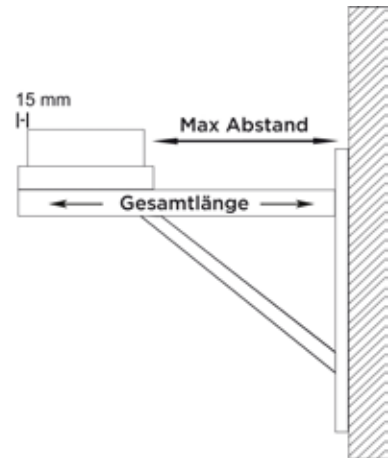
Gesamtlänge
der Wandstütze
500 mm

Gesamtlänge
der Wandstütze
750 mm

Gesamtlänge
der Wandstütze
1030 mm

Bauteillänge (z.B. 350 mm Typ I) - 15 mm - (Ø innen + 65 mm) = max.
Wandabstand

| DW391 | | DW392 | | DW393 | | DW407 | |
|-------------|------------------------|-------------|------------------------|-------------|------------------------|-------------|------------------------|
| Innenrohr Ø | max. Wandabstand in mm | Innenrohr Ø | max. Wandabstand in mm | Innenrohr Ø | max. Wandabstand in mm | Innenrohr Ø | max. Wandabstand in mm |
| 130 | 140 | 130 | 290 | 130 | 540 | 130 | 820 |
| 150 | 120 | 150 | 270 | 150 | 520 | 150 | 800 |
| 180 | 90 | 180 | 240 | 180 | 490 | 180 | 770 |
| 200 | 70 | 200 | 220 | 200 | 470 | 200 | 750 |
| | | 250 | 170 | 250 | 420 | 250 | 700 |
| | | 300 | 370 | 300 | 650 | | |



Konsolbleche
verstellbar von 50-
150mm

Konsolbleche
verstellbar von 150-
250mm

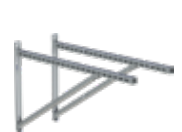
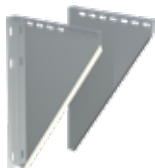
Konsolbleche
verstellbar von 250-
360mm

Wandstütze &
Querträger Typ I
350mm

Wandstütze &
Querträger Typ II
500mm

Wandstütze &
Querträger Typ III
750mm

Wandstütze &
Querträger Typ IV
1030mm



DWV01Ø

DWV02Ø

DWV49Ø

DWV391

DWV392

DWV393

DWV407

Wasserableitblech für
Wandstütze, 2 Stück

Wasserableitblech für
Wandstütze, 2 Stück

Wasserableitblech für
Wandstütze, 2 Stück

Teleskopstütze 250-
690mm inklusive
Teleskopkopf mit
Kondensatablauf
seitlich und 1/2"
Nippel

Teleskopstütze 250-
1190mm inklusive
Teleskopkopf mit
Kondensatablauf
seitlich und 1/2"
Nippel

Teleskopstütze
610-1190mm inklu-
sive Teleskopkopf,
Kondensatablauf un-
ten und Tür für Kondensa-
tauffang-behälter

PVC-Schlauch
transparent Ø 26mm,
l=500mm zur Verlän-
gerung des Konden-
satablaufes



ZUTE1425

ZUTE1426

ZUTE1427

DWV03Ø

DWV04Ø

DWV1017Ø

ZUAC2253

Kondensatauffangbehälter

Grundplatte rund mit Kondensatablauf unten, verstellbarer Halterung bis 200mm Wandabstand (Aufbauhöhe maximal 8m)

Grundplatte mit Kondensatablauf unten und 1/2" Nippel

Grundplatte mit Kondensatablauf seitlich und 1/2" Nippel

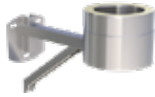
Grundplatte für Sockelmontage mit Kondensatablauf seitlich und 1/2" Nippel

Grundplatte mit herausnehmbarem Rußtopf

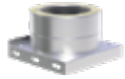
Grundplatte für Zwischenstütze



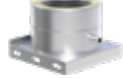
ZUTE1255



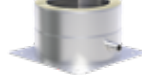
DWV384Ø



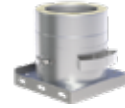
DWV05Ø



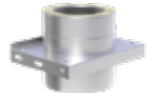
DWV06Ø



DWV66Ø



DWV1592Ø



DWV07Ø

Grundplatte für Kaminerrhöhung (mit rundem Einschub, l=220mm) maximale Aufbauhöhe ab Grundplatte 1,5m

Grundplatte geschlossen

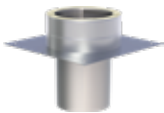
Revisionselement (bis 600°C/N1)

Revisionselement mit integrierter Grundplatte und Kondensatablauf unten (bis 600°C/N1)

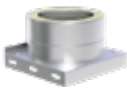
Revisionselement Design Plus (nur im Innenbereich) (bis 600°C/N1)

Revisionselement Design Plus für Festbrennstoff (im Außenbereich) (bis 600°C/N1)

Revisionselement Design Plus mit Kugelfang oberhalb der Revision und Rußtopf herausnehmbar (bis 600°C/N1)



DWV08Ø



DWV09Ø



DWV10Ø



DWV383Ø



DWV381Ø



DWV381AØ



DWV1325Ø

Revisionselement Design mit Kugelfang und Wandfutter für FERRO mit 150mm Einschub sowie Rußtopf herausnehmbar (bis 600°C/N1)

Revisionselement Design Plus mit integrierter Grundplatte und Kondensatablauf unten (nur für Innenbereich) (bis 600°C/N1)

Revisionselement Design Plus mit integrierter Grundplatte und Kondensatablauf unten (Außenbereich) (bis 600°C/N1)

T-Anschluss 45° mit Wassernase

T-Anschluss 87° mit Wassernase

T-Anschluss 90° mit Wassernase

T-Anschluss 87° mit Revision gegenüberliegend (gleiche Höhe) (bis 600°C/N1)



DWV1805Ø



DWV382Ø



DWV382AØ



DWV12Ø



DWV11Ø



DWV317Ø



DWV421Ø

T-Anschluss 90° mit Revision gegenüberliegend (gleiche Höhe) (bis 600°C/N1)

Längenelement 1000mm

Längenelement 500mm

Längenelement 250mm

Längenelement 1000mm mit integriertem Wandfutter kürzbar für FERRO

Längenelement 500mm mit integriertem Wandfutter kürzbar für FERRO

Längenelement 1000mm mit Aufnahme für Wandhalter DW22-1 und DW23-1



DWV309Ø



DWV13Ø



DWV14Ø



DWV15Ø



DWV262Ø



DWV261Ø



DWV1393Ø



System DW-VISION



Längenelement
500mm mit Aufnahme
für Wandhalter
DW22-1 und DW23-1

Längenelement
250mm mit Aufnahme
für Wandhalter
DW22-1 und DW23-1

Wandhalter starr,
Wandabstand 50mm

Wandhalter verstell-
bar, Wandabstand
50-150mm

Wandhalter verstell-
bar, Wandabstand
50-150mm

Wandhalter verstell-
bar, Wandabstand
50-250mm

Wandhalter verstell-
bar, Wandabstand
50-250mm



DWV1392Ø



DWV1406Ø



DWV21Ø



DWV22Ø



DWV22Ø



DWV23Ø



DWV23Ø

Wandhalter verstell-
bar, Wandabstand
250-360mm

Wandhalter verstell-
bar, Wandabstand
250-360mm

Wand- und Kopf-
teil für Wandhalter,
Wandabstand ab
250mm

Wand- und Kopf-
teil für Wandhalter,
Wandabstand ab
250mm

Wandhalter mit
Gelenk kürzbar 140-
300mm

Verlängerungsrohr
30x30mm für
DWV20 l=1000mm

Verlängerungsrohr
30x30mm für
DWV20 l=500mm



DWV24Ø



DWV24Ø



DWV20Ø



DWV20Ø



DWV24MGØ



DW86



DW85

Wandabstandshalter
Design Plus verstell-
bar 50-150mm

Wandhalter Design
Plus verstellbar,
Wandabstand 50-
250mm

Wandhalter Design
Plus verstellbar,
Wandabstand 250-
360mm

Wandteil von
DWV20 verstellbar
für Wandhalter ab
250mm

Wandteil von
DWV20 verstellbar
für Wandhalter ab
250mm

Wandteil von DWV22
für Wandhalter 50-
150mm

Wandteil von DWV22
für Wandhalter 50-
150mm



DWV386Ø



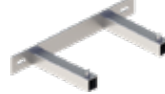
DWV387Ø



DWV389Ø



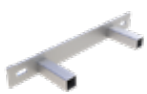
DW20-1Ø



DW20-1Ø



DW22-1Ø



DW22-1Ø

Wandteil von DWV23
für Wandhalter 50-
250mm

Wandteil von DWV23
für Wandhalter 50-
250mm

Wandteil von DWV24
für Wandhalter 250-
360mm

Wandteil von DWV24
für Wandhalter 250-
360mm

Winkel 15° starr

Winkel 30° starr

Winkel 45° starr



DW23-1Ø



DW23-1Ø



DW24-1Ø



DW24-1Ø



DWV16Ø



DWV17Ø



DWV18Ø

| | | | | | | |
|---|---|---|---|--|--|---|
| Winkel 60° starr | Winkel 87° starr | Winkel 90° starr | Winkel 87° mit Revisionsöffnung (bis 600 °C/NI) | Winkel 90° mit Revisionsöffnung (bis 600 °C/NI) | Winkel 90° mit Revisionsöffnung Design Plus für Festbrennstoffe (Innenbereich) (bis 600 °C/NI) | Mündungsabschluss |
|  |  |  |  |  |  |  |
| DWV840 | DWV640 | DWV600 | DWV67G0 | DWV19G0 | DWV12280 | DWV320 |

| | | | | | | |
|---|--|--|--|---|--|--|
| Regenhaube | Regenhaube mit Funkenschutzgitter | Wetterkragen / Wandrosette | Wetterkragen mit Rand | Dachdurchführung 5°-15° mit Wetterkragen | Dachdurchführung 16°-25° mit Wetterkragen | Dachdurchführung 26°-35° mit Wetterkragen |
|  |  |  |  |  |  |  |
| DWV330 | DWV33A0 | DWV310 | DWV3070 | DWV810 | DWV820 | DWV390 |

| | | | | | | |
|--|---|---|---|--|---|---|
| Dachdurchführung 36°-45° mit Wetterkragen | Flachdachdurchführung konisch mit Wetterkragen | Flachdachdurchführung zylindrisch mit Wetterkragen | Dachdurchführung 5°-15° mit Bleirand und Wetterkragen | Dachdurchführung 16°-25° mit Bleirand und Wetterkragen | Dachdurchführung 26°-35° mit Bleirand und Wetterkragen | Dachdurchführung 36°-45° mit Bleirand und Wetterkragen |
|  |  |  |  |  |  |  |
| DWV830 | DWV520 | DWV520ZY | DWV530 | DWV590 | DWV380 | DWV540 |

| | | | | | | |
|--|---|---|---|--|---|---|
| Dachdurchführung 5°-15° mit Elastomerrand schwarz und Wetterkragen | Dachdurchführung 5°-15° mit Elastomerrand ziegelrot und Wetterkragen | Dachdurchführung 16°-25° mit Elastomerrand schwarz und Wetterkragen | Dachdurchführung 16°-25° mit Elastomerrand ziegelrot und Wetterkragen | Dachdurchführung 26°-35° mit Elastomerrand schwarz und Wetterkragen | Dachdurchführung 26°-35° mit Elastomerrand ziegelrot und Wetterkragen | Dachdurchführung 36°-45° mit Elastomerrand schwarz und Wetterkragen |
|  |  |  |  |  |  |  |
| DWV2556-10 | DWV2556-20 | DWV2558-10 | DWV2558-20 | DWV2557-10 | DWV2557-20 | DWV2551-10 |



System DW-VISION



Dachdurchführung
36-45° mit Elastome-
rrand ziegelrot und
Wetterkragen



DWV2551-20

Dachdurchführung
(Silikon) inkl. Schrau-
ben und Dichtmate-
rial, für Metaldach
Außendurchmesser
150-300mm



ZUAC2700

Dachdurchführung
(Silikon) inkl.
Schrauben und
Dichtmaterial, für Fa-
serzementwelldach
Außendurchmesser
150-300mm



ZUAC2701

Wand-/
Deckenblende ein-
teilig 0°



DWV700

Wand-/
Deckenblende eintei-
lig 1-65°



DWV710

Wand-/
Deckenblende zwei-
teilig 0°



DWV740

Wand-/
Deckenblende zwei-
teilig 1°- 65°



DWV750

Wand-/
Deckenblende zwei-
teilig 0°- 30°



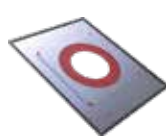
DWV99V0

Wand-/
Deckenblende zwei-
teilig 31°- 45°



DWV98V0

Deckenblende mit
Dichtung für Dampf-
sperranbindung
0-20° (bis 450°C/Nl)



DW17020

Deckenblende mit
Dichtung für Dampf-
sperranbindung 21-
40° (bis 450°C/Nl)



DW17030

Deckenblende mit
Dichtung für Dampf-
sperranbindung 41-
55° (bis 450°C/Nl)



DW17040

Abdichtmanschette
0°-30° für Schorn-
steine bis T400 mit
Klebekragen



ZUTE21950

Abdichtmanschette
30°-45° für Schorn-
steine bis T400
mit Faltenbalg und
Klebekragen



ZUTE22320

Übergang EW glatt /
DW-VISION



DWV370

Übergang DW-VISI-
ON / EW glatt



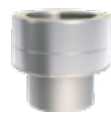
DWV37A0

Übergang EW-FU /
DW-VISION mit inte-
griertem Wandfutter,
gerade für Ferro



DWV37GWF0

Übergang FERRO /
DW-VISION



DWV37F0

Isothermband 40mm
(zum Abdichten der
Abgasleitung im
Wandfutter)



750ISO40

Verschlusskappe für
Kondensatablauf 1/2"
(bis 200°C)



750ADK1/2

Verschlussdeckel mit
Handgriff für DWV11



DWV430

Rußtopf abnehmbar
mit Kondensatablauf
und Klemmband



DWV440

Entwässerungs-/
Messelement 250mm
mit 1/2" Muffe und
Verschlusschraube



DWV510

Schiebeelement für
Verbindungsleitung
320-460mm (bis
600°C/Nl)



DWV500

Längenelement
mit Revision (für
Verbindungsleitung)
(bis 600 °C/Nl)



DWV294G0

Klemmband als
optischer Sichtschutz
nach Trennschnitt



DWV410