



STAHLSCHORNSTEINE

Abgassysteme für die Industrie

WILLKOMMEN BEI JEREMIAS

Jeremias hat fast 50 Jahre Erfahrung in der Entwicklung und in der Produktion von Abgas- und Schornsteinlösungen. Mit Hauptsitz in Wassertrüdingen / Bayern zählt Jeremias zu den weltweit führenden Herstellern von Abgas-, Abluft- und Schornsteinsystemen aus Edelstahl, Stahl und Kunststoff, die alle Anwendungen im privaten, gewerblichen und industriellen Bereich abdecken.

Als inhabergeführtes Unternehmen produziert Jeremias mittlerweile an 7 Standorten in Europa und Nordamerika und ist weltweit in mehr als 60 Ländern präsent.

Die größte Produktvielfalt am Markt mit mehr als 100 verschiedenen CE- und UL-zertifizierten Systemen, ein exzellenter Kundenservice, eine hohe Innovationsrate und eine unübertroffene Flexibilität machen Jeremias zum dynamischsten Unternehmen der Schornsteinbranche, das höchste Qualitätsansprüche erfüllt.





STARK, OFFEN UND INTERNATIONAL



BEI UNS IST IHR PROJEKT IN BESTEN HÄNDEN!

Unsere Experten beraten Sie persönlich von der Schornsteinauslegung und Planung bis hin zur Produktion und betriebsfertigen Montage.

GEMEINSAM MIT IHNEN PLANEN WIR

alle erforderlichen Prozessschritte und -elemente und berücksichtigen gerne Ihre individuelle Anforderungen und Wünsche.

SO ENTWICKELN WIR

die optimale Schornsteinlösung für Ihr Projekt und machen damit auch anspruchsvollste Projekte zu einer „runden Sache“.

LEISTUNGSSPEKTRUM

- Komplette Projektabwicklung
- Persönliche Beratung
- Planung
- Konstruktion
- Produktion
- Transport
- Montage
- Wartung / Zustandsüberwachung

UNSER ANGEBOT AN SIE:

- Langjähriges Know-How und weltweite Expertise
- Individuell auf Ihre Bedürfnisse ausgearbeitete Lösungen
- Eigene Produktion mit hochwertigen Materialien
- Perfekte Verarbeitung und ständige Qualitätskontrolle
- Termingerechte Abwicklung und Montage
- Flexible Lösungen aus einer Hand





ZERTIFIZIERUNG / GRUNDLAGEN

- EN 1090
- EN 13084-7
- DIN V 4133
- EN 1993-3-2
- ASME
- ISO 9001



DVS ZERT
ZERTIFIKAT
 Konformität der verteilten Produktlinie
2451-CP6-EN13084-2015.003.005
 Konformitätsbewertung gemäß EN ISO 9001:2015 (DIN EN ISO 9001:2015) gemäß EN ISO 13084-7 (DIN EN ISO 13084-7) für die Fertigung von
 Stahlrohr für die Fertigung von
Produkt Stahlrohr für die Fertigung von
Verwendungsgebiet für die Fertigung von Stahlrohr für die Fertigung von
CE-Kennzeichnungsnummer 2451-CP6-EN13084-2015.003.005
Hersteller Jeremias Abgastechnik GmbH
Standort Opfendorfer Straße 12
 81513 Wassertrüdingen
Hersteller-Nummer 2451-CP6-EN13084-2015.003.005
Hersteller-Name Jeremias Abgastechnik GmbH
Hersteller-Adresse Opfendorfer Straße 12
 81513 Wassertrüdingen
Hersteller-Telefon 09181 9111-10
Hersteller-E-Mail info@jeremias.de
Datum der Zertifizierung 21.10.2015
Nächste Zertifizierungstermin 21.10.2017
Zertifizierungsstelle DVS ZERT
Beauftragter Jeremias Abgastechnik GmbH
Beauftragter-Adresse Opfendorfer Straße 12
 81513 Wassertrüdingen
Beauftragter-Telefon 09181 9111-10
Beauftragter-E-Mail info@jeremias.de
Beauftragter-Webseite www.jeremias.de
Beauftragter-Logo

ZERTIFIKAT
 Die Zertifizierungsstelle
 der DVS ZERT (Deutscherischer Verband
 der Stahlbauingenieure) hat die
 Konformität der verteilten Produktlinie
Produkt Stahlrohr für die Fertigung von
Verwendungsgebiet für die Fertigung von
CE-Kennzeichnungsnummer 2451-CP6-EN13084-2015.003.005
Hersteller Jeremias Abgastechnik GmbH
Standort Opfendorfer Straße 12
 81513 Wassertrüdingen
Hersteller-Nummer 2451-CP6-EN13084-2015.003.005
Hersteller-Name Jeremias Abgastechnik GmbH
Hersteller-Adresse Opfendorfer Straße 12
 81513 Wassertrüdingen
Hersteller-Telefon 09181 9111-10
Hersteller-E-Mail info@jeremias.de
Datum der Zertifizierung 21.10.2015
Nächste Zertifizierungstermin 21.10.2017
Zertifizierungsstelle DVS ZERT
Beauftragter Jeremias Abgastechnik GmbH
Beauftragter-Adresse Opfendorfer Straße 12
 81513 Wassertrüdingen
Beauftragter-Telefon 09181 9111-10
Beauftragter-E-Mail info@jeremias.de
Beauftragter-Webseite www.jeremias.de
Beauftragter-Logo

DVS ZERT
ZERTIFIKAT
 Konformität der verteilten Produktlinie
2451-CP6-EN13084-2015.003.005
 Konformitätsbewertung gemäß EN ISO 9001:2015 (DIN EN ISO 9001:2015) gemäß EN ISO 13084-7 (DIN EN ISO 13084-7) für die Fertigung von
 Stahlrohr für die Fertigung von
Produkt Stahlrohr für die Fertigung von
Verwendungsgebiet für die Fertigung von
CE-Kennzeichnungsnummer 2451-CP6-EN13084-2015.003.005
Hersteller Jeremias Abgastechnik GmbH
Standort Opfendorfer Straße 12
 81513 Wassertrüdingen
Hersteller-Nummer 2451-CP6-EN13084-2015.003.005
Hersteller-Name Jeremias Abgastechnik GmbH
Hersteller-Adresse Opfendorfer Straße 12
 81513 Wassertrüdingen
Hersteller-Telefon 09181 9111-10
Hersteller-E-Mail info@jeremias.de
Datum der Zertifizierung 21.10.2015
Nächste Zertifizierungstermin 21.10.2017
Zertifizierungsstelle DVS ZERT
Beauftragter Jeremias Abgastechnik GmbH
Beauftragter-Adresse Opfendorfer Straße 12
 81513 Wassertrüdingen
Beauftragter-Telefon 09181 9111-10
Beauftragter-E-Mail info@jeremias.de
Beauftragter-Webseite www.jeremias.de
Beauftragter-Logo

DVS ZERT
ZERTIFIKAT
 Die Zertifizierungsstelle
 der DVS ZERT (Deutscherischer Verband
 der Stahlbauingenieure) hat die
 Konformität der verteilten Produktlinie
Produkt Stahlrohr für die Fertigung von
Verwendungsgebiet für die Fertigung von
CE-Kennzeichnungsnummer 2451-CP6-EN13084-2015.003.005
Hersteller Jeremias Abgastechnik GmbH
Standort Opfendorfer Straße 12
 81513 Wassertrüdingen
Hersteller-Nummer 2451-CP6-EN13084-2015.003.005
Hersteller-Name Jeremias Abgastechnik GmbH
Hersteller-Adresse Opfendorfer Straße 12
 81513 Wassertrüdingen
Hersteller-Telefon 09181 9111-10
Hersteller-E-Mail info@jeremias.de
Datum der Zertifizierung 21.10.2015
Nächste Zertifizierungstermin 21.10.2017
Zertifizierungsstelle DVS ZERT
Beauftragter Jeremias Abgastechnik GmbH
Beauftragter-Adresse Opfendorfer Straße 12
 81513 Wassertrüdingen
Beauftragter-Telefon 09181 9111-10
Beauftragter-E-Mail info@jeremias.de
Beauftragter-Webseite www.jeremias.de
Beauftragter-Logo

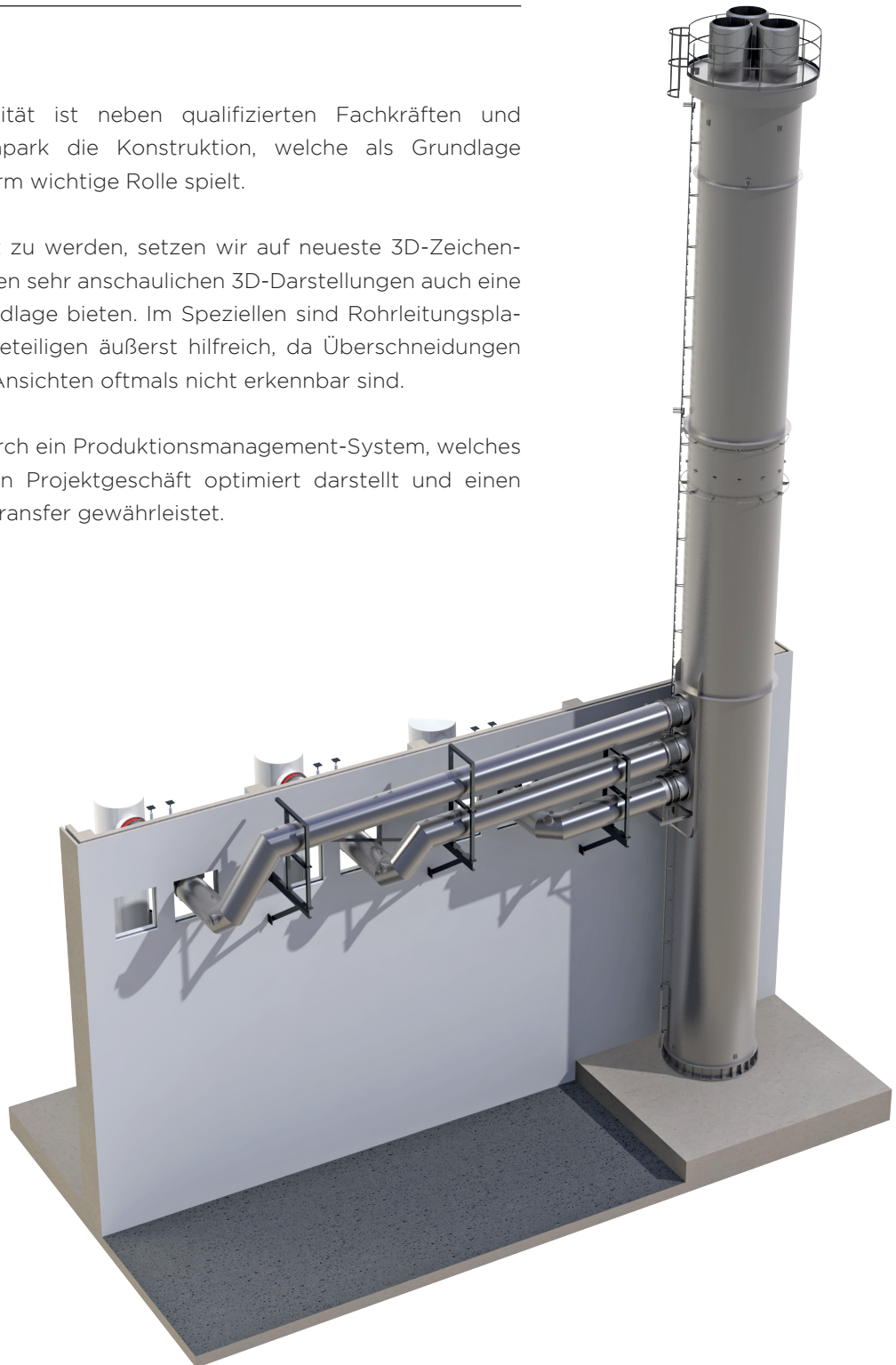
IVS
Industrie-Verband Stahlschornsteine e.V.
 Die Firma
Engelhardt GmbH Stahlschornstein
 Opfendorfer Straße 12
 D-91717 Wassertrüdingen
 ist Mitglied im Industrie-Verband Stahlschornsteine e.V.
 Deutschland für die Jahr 2015
Industrie-Verband Stahlschornsteine e.V.
 Nürnberg, den 01.01.2015
Ulrich Berg
 Geschäftsführer

KONSTRUKTION UND PLANUNG

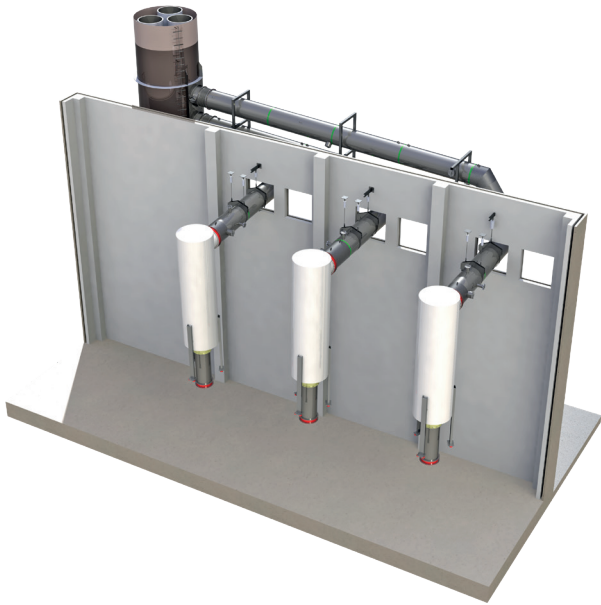
Basis der hohen Qualität ist neben qualifizierten Fachkräften und modernstem Maschinenpark die Konstruktion, welche als Grundlage jedes Projektes eine enorm wichtige Rolle spielt.

Um dieser Rolle gerecht zu werden, setzen wir auf neueste 3D-Zeichen-Programme, welche neben sehr anschaulichen 3D-Darstellungen auch eine perfekte Fertigungsgrundlage bieten. Im Speziellen sind Rohrleitungsplanungen in 3D für alle Beteiligten äußerst hilfreich, da Überschneidungen bzw. Kollisionen in 2D-Ansichten oftmals nicht erkennbar sind.

Unterstützt wird dies durch ein Produktionsmanagement-System, welches die Abläufe im täglichen Projektgeschäft optimiert darstellt und einen revisions-sicheren Datentransfer gewährleistet.



Jeremias lieferte für einen Energieerzeuger in Süddeutschland einen 3-zügigen Stahlschornstein sowie die Abgasleitung von Kesselanschluss bis Schornsteinanschluss.



ABMESSUNGEN:

Höhe 42 m
Außen Ø 2600 mm
3 x Innen Ø 950 mm
Abgaszüge aus Edelstahl 1.4571 in 2,0 mm
Mündungsbühne zugänglich per Steigleiter

Die Schwierigkeit bei diesem Projekt lag in der Montage der Rauchgasleitung in ca. 9-13 m Höhe, welche auf einer von uns gefertigten Stahlkonstruktion an der Wand befestigt werden musste.

Um den Stahlbau schlank zu halten, wurden alle drei Leitungen übereinander platziert, so dass diese nah am Gebäude befestigt werden und übereinander in den Stahlschornstein einmünden konnten.

Des Weiteren mussten im Gebäudeinneren drei Schalldämpfer mit je 2 to Gewicht und ca. 8 m Länge in einen Stahlbau eingebracht werden, was eine enorme Präzisionsarbeit von den Monteuren verlangte.



QUALITÄT

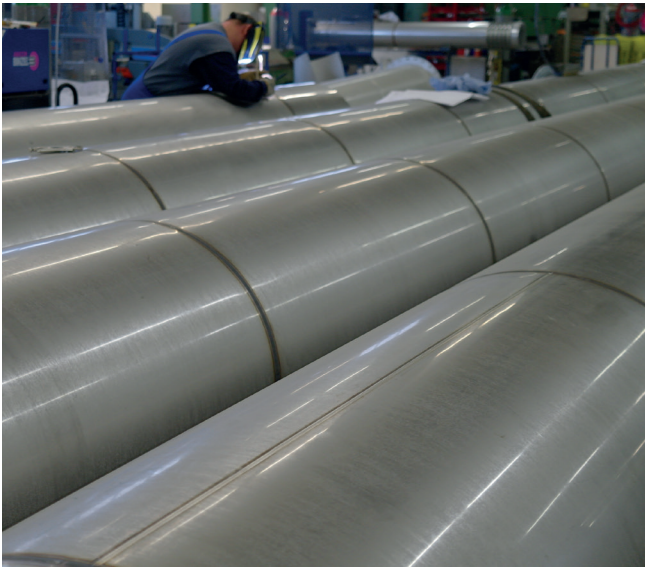
QUALITÄT AN ERSTER STELLE

Zur Erfüllung höchster Ansprüche verarbeiten wir unsere unterschiedlichen Materialien (hauptsächlich Edelstahl und Schwarzstahl in verschiedenen Güten) auf getrennten Maschinen in separaten Produktionshallen. So vermeiden wir das Risiko eines Qualitätsverlustes durch Kontaktkorrosion.

Um unsere Qualität auf höchstem Level zu halten, verfügen wir über einen hochmodernen Maschinenpark und beschäftigen ausschließlich ausgebildete Facharbeiter im Bereich Metallverarbeitung wie geprüfte Schweißer, eigene Schweißfachingenieure und Schweißfachleute.

Zugleich sind wir Mitglied in Fachverbänden, halten unsere Zulassungen regelmäßig auf dem aktuellsten Stand und erwerben Zertifikate zur Bescheinigung erstklassiger Produktgüte und Produktionsprozesse.





GRUNDKONZEPTE DES STAHLSCHORNSTEINS

Als Ergebnis jahrelanger Erfahrung, dem Know-How aus vielen weltweit realisierten Projekten und einer permanenten Kommunikation mit unseren Kunden dürfen Sie von Jeremias hochwertigste Produkte mit perfekter Verarbeitungsqualität erwarten. Dabei ist Individualität Trumpf: alle Schornsteine und zusätzlich benötigte Komponenten werden perfekt auf das jeweilige Kundenprojekt abgestimmt und angefertigt.

Vier verschiedene Grundvarianten bilden dabei einen Lösungsansatz, welcher je nach Anwendung und Anforderung entsprechend individuell angepasst wird.



Als freistehender, doppelwandiger Stahlschornstein verfügt der „FSA“ über ein statisch tragendes Außenrohr und ein dehnungsfreies, abgasführendes Innenrohr, was einen universellen Einsatz und große Bauhöhen ermöglicht.



Bei Energiezentralen mit verschiedenen Wärmeerzeugern ist der „FSA-X“ erste Wahl. Identisch mit dem Aufbau des „FSA“ werden hier mehrere separat gelagerte Innenrohre verwendet und können voneinander unabhängig auf die jeweiligen Abgasgeber abgestimmt werden.



Der „FSB“ ist ein freistehender, einzügiger, isolierter und verkleideter Stahlschornstein mit statisch tragendem Rauchgaszug. Dieser Schornsteintyp wird im Regelfall als angebundenes System realisiert.



Beim Typ „FS-RM“ ermöglicht ein zentral angeordneter tragender Rohrmast außen angebrachten Jeremias-Abgassystemen aus Edelstahl eine Bauhöhe von bis zu 30 m. Dieser Aufbau vereint die Vorteile eines freistehenden Schornsteines mit der Flexibilität der Edelstahlelemente.

ABGASSCHALLDÄMPFER

Geräusche aus dem Betrieb von Feuerstätten werden über die Abgasleitung nach draußen geleitet und dort unter Umständen als störend wahrgenommen.

Diese Lärmbelastung lässt sich durch den Einbau von Abgasschalldämpfern wirksam reduzieren.

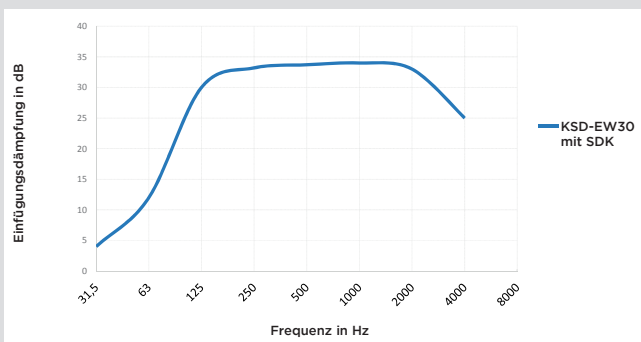
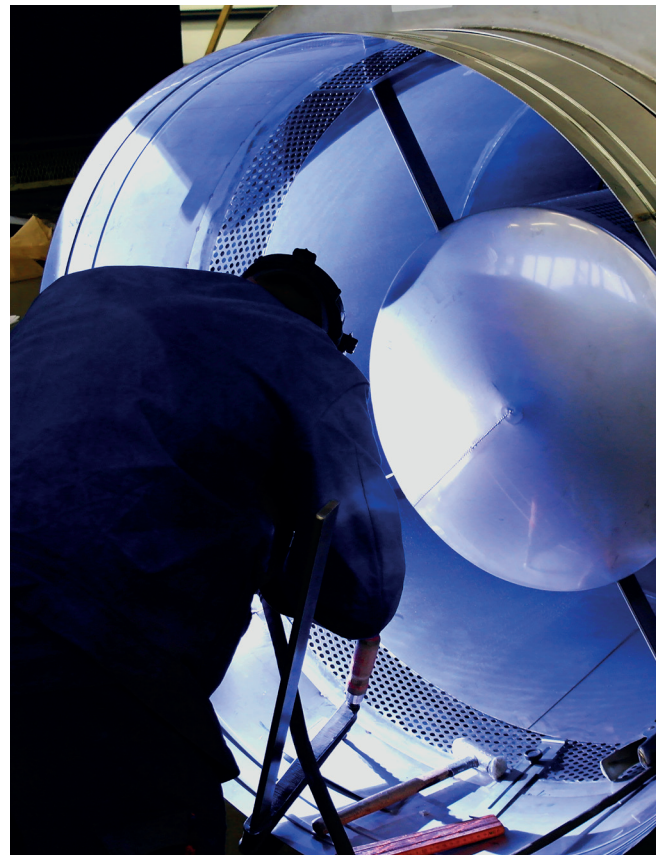
Je nach Wärmeerzeuger, Geräuschfrequenz und baulicher Gegebenheiten können verschiedene Arten von Schalldämpfern eingesetzt werden.

ANWENDUNGEN

- Kessel
- BHKW
- Gasturbine
- Ventilatoren
- Biomassekessel
- Notstromaggregate

LÖSUNGEN

- Absorptionsschalldämpfer
- Kombischalldämpfer
- Kulissenschalldämpfer
- Kernsonde
- Kombischalldämpfer



Exemplarische Dämpfungswerte in dB - Oktave

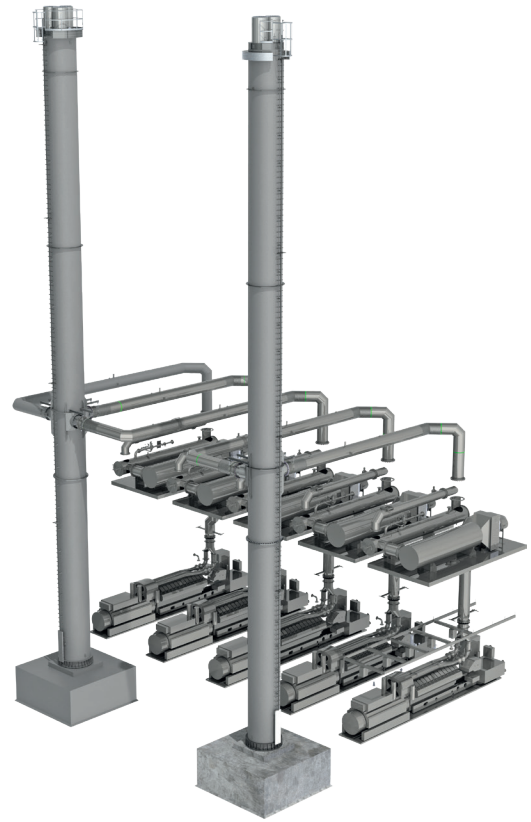
Frequenz (Hz)	KSD-EW30 mit SDK
31,5	4
63	12
125	30
250	33
500	34
1000	34
2000	33
4000	25

RAUCHGASLEITUNG

Verbindungsleitungen zwischen Wärmeerzeuger und Schornstein erfordern meist eine detaillierte Planung in Abstimmung mit der Bauleitung sowie ein Aufmaß vor Ort. Je nach Anwendung und Kundenwunsch kann die Rauchgasleitung in Elementbauweise oder voll verschweißt / geflanscht geliefert und montiert werden.

Dabei übernehmen wir gerne auch Auslegung, Fertigung, Montage und Transport von

- Rohrleitungen
- Stahlbau
- Kompensatoren
- Abgasklappen



LÜFTUNGSTÜRME

Als freistehender, einwandiger Zuluft-/Abluftschnstein findet der „FSC“ Anwendung in der Klima- und Lüftungstechnik. Das sichtbare statisch tragende Rohr ist hier gleichzeitig auch das medienführende System.

Als Teil moderner Gebäudekomplexe müssen Zuluft-/Abluftschnsteine nicht nur funktionell für die jeweilige Anwendung konstruiert werden, sondern auch höchsten ästhetischen Ansprüchen entsprechen.

Mit ihrer meist geschliffenen oder lackierten Edelstahloberfläche sind unsere Lüftungstürme jederzeit ein optisches Highlight.

- 1 FREIE SCHULE ANN-SOPHIE, KÜNZELSAU
Höhe 4750 mm, Ø 700 mm
Nm³/h 7300, 4 Stück (Zu-/ Abluft)
- 2 WÜRTH HAUPTSITZ, KÜNZELSAU
Höhe 5500 mm, Ø 1200 mm
Nm³/h 26100, 2 Stück (Zu-/ Abluft)
- 3 HETTICH MÖBEL, BÜNDE
Höhe 3200 mm, Ø 2000 mm
Nm³/h 50000, 6 Stück (Zuluft)



MONTAGE UND LOGISTIK

Neben Konstruktion und Produktion bieten wir auch die betriebsfertige Montage der angebotenen Leistungen an.

Beginnend von Baustellenbesichtigungen bis hin zur Organisation von Kränen und Bühnen koordinieren die Projektverantwortlichen die benötigten Hebezeuge termingerecht für den Montagezeitraum.

Zusammen mit international ausgerichteten Partnerfirmen verwirklicht Jeremias die Montage von Stahlschornsteinen sowie Rauchgasleitungen für alle Einsatzzwecke weit über Deutschland hinaus.

Überlängentransporte sind in Deutschland sowie den angrenzenden Ländern bis zu einer Länge von 40 m problemlos machbar. Durch langjährige Logistikpartner garantieren wir eine termingerechte sowie einwandfreie Lieferung bis zum Aufstellort.

Bei Überseetransporten kümmert sich unser fachmännisch geschultes Personal gerne um die Verzollung sowie Verschiffung.



REFERENZPROJEKT VOITH, HEIDENHEIM:

Jeremias lieferte einen 50 m Stahlschornstein für drei Blockheizkraftwerke (BHKW) des Fabrikats Jenbacher J 624 mit jeweils ca. 4,4 MW elektrischer Leistung.

ECKDATEN:

Höhe 50 m
Außen Ø 2.500 mm, 3 x Innen Ø 900 mm
Abgaszüge aus Edelstahl 1.4571 in 2,0 mm
Messbühne mit Laufbreite 1000 mm
Mündungsbühne zugänglich per Steigleiter

Der Gesamtumfang bei diesem Projekt lag darin, drei bestehende Schornsteine zu demontieren und zu entsorgen sowie den neuen 3-zügigen Stahlschornstein zu planen, zu produzieren und zu montieren. Zudem setzten wir auf Kundenwunsch Schalldämmkerne ein, die per Mobilkran in der Mündung eingehängt wurden. Dadurch konnte eine nachträgliche Schallmessung mit positiven Dämpfungswerten erfolgreich abgenommen werden.

GEMEINSAM ZUM ERFOLG

Wir freuen uns über viele, oftmals langjährige Kundenbeziehungen im In- und Ausland.

Neben Know-how, Flexibilität und kompetenter Beratung bilden Fairness, Offenheit und Transparenz sowie der kontinuierliche Austausch mit unseren Kunden die Basis erfolgreicher Projekte.

Wir wissen Ihr Vertrauen in uns zu schätzen!



REFERENZLISTE

1 KÖLN (D): 2xFSA-4, Höhe je 24 m, Außen Ø 1700 mm

2 MALOV (DK): FSA-2, Höhe 20 m, Außen Ø 2100 mm

3 HAMBURG (D): 3xFSA, Höhe je 55 m, Außen Ø 1600 mm

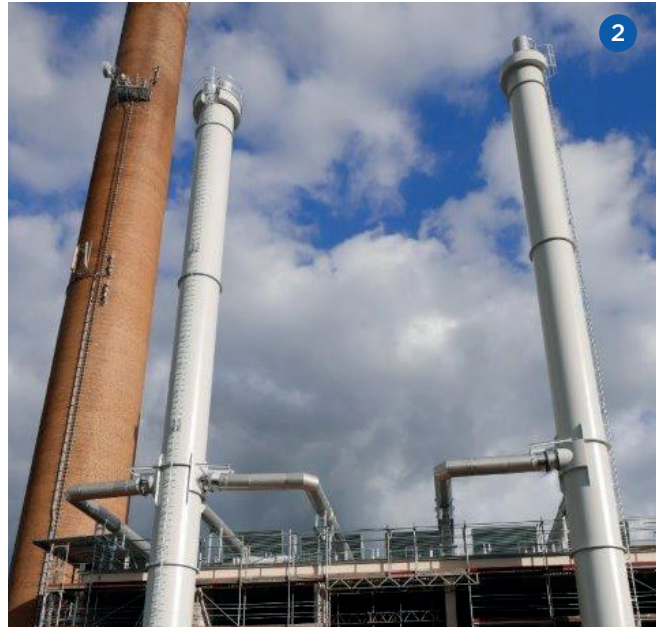
4 PUERTO (MEX): 2xFSA, Höhe je 30m, Außen Ø 1800 mm



5 KECSKEMET (HU): 2xFSA-3, Höhe je 50 m, Außen Ø 3000 mm

7 WACKERSDORF (D): 3xFSA, Höhe je 15m, Außen Ø 500 mm

6 POZNAN (PL): FSC, Höhe 4 m, Außen Ø 1200 mm





REFERENZLISTE

- | | |
|---|---|
| <p>1 INGOLSTADT (D):
FSA-2, Höhe 55 m, Außen Ø 3500 mm</p> <p>2 SAARLOUIS (D):
FSA-3/FSA-2, Höhe je 40 m, Außen Ø je 1600 mm</p> <p>3 EISENBERG (D):
FSA-3, Höhe 30 m, Außen Ø 1700 mm</p> <p>4 AMBERG (D):
3X FSA, Höhe je 17 m, Außen Ø je 550 mm</p> | <p>5 UNTERFÖHRING (D):
4X FSA, Höhe je 25 m, Außen Ø je 1400 mm</p> <p>6 DORMAGEN (D):
2X FSA-3/1X FSA-2, Höhe je 40 m, Außen Ø je 2950 mm</p> <p>7 ZWICKAU (D):
FSA-3, Höhe 36 m, Außen Ø 2600 mm</p> |
|---|---|

DEUTSCHLAND

Jeremias Abgastechnik GmbH
Opfenrieder Str. 12
91717 Wassertrüdingen
Telefon: +49 9832 6868-50
E-Mail: info@jeremias.de
www.jeremias.de

POLEN

www.jeremias.pl

USA

www.jeremiasinc.com

SPANIEN

www.jeremias.com.es

RUSSLAND

www.jeremias.ru

ITALIEN

www.jeremias.it

TSCHECHISCHE REPUBLIK

www.jeremias.cz

KROATIEN

www.jeremias.hr

FRANKREICH

www.jeremias-france.fr

FINNLAND

www.jeremias.fi

VEREINIGTES KÖNIGREICH

www.jeremias.uk

DARÜBER HINAUS IST JEREMIAS AUCH IN DIESEN LÄNDERN VERTRETEN:

Österreich | Schweiz | Belarus | Belgien | Bulgarien | Bulgarien | Brasilien | Dänemark | Estland | Hongkong | Irland | Kasachstan | Lettland | Litauen | Luxemburg | Malta | Niederlande | Norwegen | Portugal | Rumänien | Saudi-Arabien | Serbien | Singapur | Slowakei | Slowenien | Südafrika | Schweden | Tunesien | Ukraine | Ungarn | Vereinigte Arabische Emirate