



## BESCHREIBUNG

Der Designschornstein: Doppelwandige Systemabgasanlage aus Edelstahl mit glatter Rohrsäule ohne Klemmbänder

## MATERIAL

Innen: 1.4404 (316L)/1.4571 (316Ti)  
Außen: 1.4301 (304)  
Weitere auf Anfrage

## OBERFLÄCHE

Gebürstet

Optional: matt +15%, hochglanz: auf Anfrage, lackiert: reduzierter Rabatt (siehe Konditionsvereinbarung)  
(Ersatzfarbe zum Ausbessern muss ausdrücklich mitbestellt werden. Code: LACK-DOSE, 17,00 € netto pro 400 ml Dose)

## WANDSTÄRKE

Innen/Außen je 0,6 mm  
Weitere auf Anfrage

## INNENDURCHMESSER

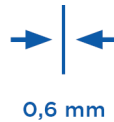
130 - 300 mm

## DÄMMUNG

Mineralische Dämmung mit 32,5 mm Dicke

## VERBINDUNG

Steckverbindung eingezogen (Außenrohr)



## EIGENSCHAFTEN

- Top-Design dank glatter Rohrsäule und gebürsteter Oberfläche
- Zylindrisch eingezogene Steckenden des Außenrohres machen Klemmbänder überflüssig
- Rußbrandbeständig oder feuchteunempfindlich

## EINSATZBEREICHE

- Regelfeuerstätten für Öl, Gas, Festbrennstoffe (naturbelassenes Holz, Koks, Torf, Kohle\*)
- \* ausgenommen Anthrazitkohle aus Ibbenbüren

## CE-ZERTIFIKATSNUMMER

0036 CPR 9174 009

## CE-KLASSIFIZIERUNGEN NACH DIN EN 1856 - 1

T600 - N1 - D - V3 - L50050 - G50  
T400 - N1 - W - V2 - L50050 - O20  
T450 - N1 - W - V2 - L50050 - O50

## VERBINDUNGSLEITUNG

### CE-ZERTIFIKATSNUMMER

0036 CPR 9174 048

### CE-KLASSIFIZIERUNGEN NACH DIN EN 1856-2

T600 - N1 - D - V3 - L50050 - G100M  
T450 - N1 - W - V2 - L50050 - O50M



# System DW-VISION

Konsolbleche  
verstellbar von 50-  
150mm

Konsolbleche  
verstellbar von 150-  
250mm

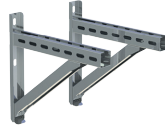
Konsolbleche  
verstellbar von 250-  
360mm

Wandstütze &  
Querträger Typ I  
350mm

Wandstütze &  
Querträger Typ II  
500mm

Wandstütze &  
Querträger Typ III  
750mm

Wandstütze &  
Querträger Typ IV  
1030mm



| DWV01Ø |          | DWV02Ø |          | DWV49Ø |          | DWV391   |  | DWV392   |  | DWV393   |  | DWV407   |  |
|--------|----------|--------|----------|--------|----------|----------|--|----------|--|----------|--|----------|--|
| 130    | 70,00 €  | 130    | 104,00 € | 130    | 144,00 € | 110,00 € |  | 124,00 € |  | 152,00 € |  | 249,00 € |  |
| 150    | 79,00 €  | 150    | 131,00 € | 150    | 180,00 € |          |  |          |  |          |  |          |  |
| 180    | 104,00 € | 180    | 156,00 € | 180    | 215,00 € |          |  |          |  |          |  |          |  |
| 200    | 117,00 € | 200    | 261,00 € | 200    | 444,00 € |          |  |          |  |          |  |          |  |
| 250    | 223,00 € | 250    | 273,00 € | 250    | 471,00 € |          |  |          |  |          |  |          |  |
| 300    | 248,00 € | 300    | 288,00 € | 300    | 504,00 € |          |  |          |  |          |  |          |  |

## BERECHNUNG DES MAXIMALEN WANDABSTANDES VON WANDSTÜTZE & QUERTRÄGER FÜR DAS SYSTEM DW-VISION

Gesamtlänge  
der Wandstütze  
350 mm

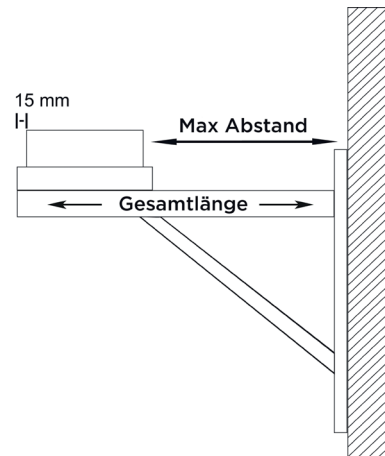
Gesamtlänge  
der Wandstütze  
500 mm

Gesamtlänge  
der Wandstütze  
750 mm

Gesamtlänge  
der Wandstütze  
1030 mm

Bauteillänge (z.B. 350 mm Typ I) - 15 mm - (Ø innen + 65 mm) = max.  
Wandabstand

| DW391       |                        | DW392       |                        | DW393       |                        | DW407       |                        |
|-------------|------------------------|-------------|------------------------|-------------|------------------------|-------------|------------------------|
| Innenrohr Ø | max. Wandabstand in mm | Innenrohr Ø | max. Wandabstand in mm | Innenrohr Ø | max. Wandabstand in mm | Innenrohr Ø | max. Wandabstand in mm |
| 130         | 140                    | 130         | 290                    | 130         | 540                    | 130         | 820                    |
| 150         | 120                    | 150         | 270                    | 150         | 520                    | 150         | 800                    |
| 180         | 90                     | 180         | 240                    | 180         | 490                    | 180         | 770                    |
| 200         | 70                     | 200         | 220                    | 200         | 470                    | 200         | 750                    |
|             |                        | 250         | 170                    | 250         | 420                    | 250         | 700                    |
|             |                        |             |                        | 300         | 370                    | 300         | 650                    |



Wasserableitblech für  
Wandstütze, 2 Stück

Wasserableitblech für  
Wandstütze, 2 Stück

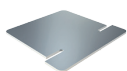
Wasserableitblech für  
Wandstütze, 2 Stück

Teleskopstütze 250-  
690mm inklusive  
Teleskopkopf mit  
Kondensatablauf  
seitlich und 1/2"  
Nippel

Teleskopstütze 250-  
1190mm inklusive  
Teleskopkopf mit  
Kondensatablauf  
seitlich und 1/2"  
Nippel

Teleskopstütze  
610-1190mm inklusi-  
ve Teleskopkopf,  
Kondensatablauf unten  
und Tür für Kondensat-  
auffangbehälter

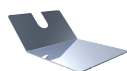
PVC-Schlauch  
transparent Ø 26mm,  
l=500mm zur Verlän-  
gerung des Kondensat-  
ablaufes



€ NETTO



€ NETTO



€ NETTO



Rgr.  
ZUAC

| ZUTE1425 |  | ZUTE1426 |  | ZUTE1427 |  | DWV03Ø |          | DWV04Ø |          | DWV1017Ø |          | ZUAC2253 |  |
|----------|--|----------|--|----------|--|--------|----------|--------|----------|----------|----------|----------|--|
| 8,00 €   |  | 8,00 €   |  | 8,00 €   |  | 130    | 216,00 € | 130    | 297,00 € | 130      | 388,00 € | 19,00 €  |  |
|          |  |          |  |          |  | 150    | 222,00 € | 150    | 300,00 € | 150      | 391,00 € |          |  |
|          |  |          |  |          |  | 180    | 250,00 € | 180    | 315,00 € | 180      | 397,00 € |          |  |
|          |  |          |  |          |  | 200    | 269,00 € | 200    | 324,00 € | 200      | 416,00 € |          |  |
|          |  |          |  |          |  | 250    | 272,00 € | 250    | 325,00 € | 250      | 418,00 € |          |  |
|          |  |          |  |          |  | 300    | 429,00 € | 300    | 457,00 € |          |          |          |  |

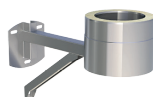
- \*1 Bei Wandabständen größer 400 mm ist ein statischer Nachweis erforderlich, dieser muss separat beauftragt werden
- \*2 Ist ausschließlich zur Montage mit einer Wandstütze mit Querträger geeignet
- \*3 Einsatz in Abstimmung mit dem bevollmächtigten Bezirksschornsteinfeger
- Der Artikelcode für Ihre Bestellung ergibt sich aus: Artikelcode + Ø (Bsp: DWV262180). Abweichungen entnehmen Sie bitte dem jeweiligen Code.

Kondensatauffangbehälter



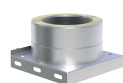
| ZUTE1255 |
|----------|
| 54,00 €  |

Grundplatte rund mit Kondensatablauf unten, verstellbarer Halterung bis 200mm Wandabstand (Aufbauhöhe maximal 8m)



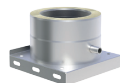
| DWV384Ø      |
|--------------|
| 130 138,00 € |
| 150 149,00 € |
| 180 186,00 € |
| 200 200,00 € |
| 250 239,00 € |

Grundplatte mit Kondensatablauf unten und 1/2" Nippel



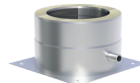
| DWV05Ø       |
|--------------|
| 130 91,00 €  |
| 150 93,00 €  |
| 180 109,00 € |
| 200 115,00 € |
| 250 125,00 € |
| 300 140,00 € |

Grundplatte mit Kondensatablauf seitlich und 1/2" Nippel



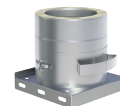
| DWV06Ø       |
|--------------|
| 130 115,00 € |
| 150 131,00 € |
| 180 154,00 € |
| 200 161,00 € |
| 250 199,00 € |
| 300 236,00 € |

Grundplatte für Sockelmontage mit Kondensatablauf seitlich und 1/2" Nippel



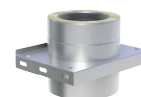
| DWV66Ø       |
|--------------|
| 130 112,00 € |
| 150 128,00 € |
| 180 149,00 € |
| 200 158,00 € |
| 250 196,00 € |
| 300 227,00 € |

Grundplatte mit herausnehmbarem Rußtopf



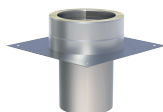
| DWV1592Ø     |
|--------------|
| 130 153,00 € |
| 150 170,00 € |
| 180 185,00 € |
| 200 216,00 € |
| 250 250,00 € |
| 300 385,00 € |

Grundplatte für Zwischenstütze



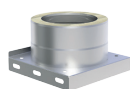
| DWV07Ø       |
|--------------|
| 130 102,00 € |
| 150 116,00 € |
| 180 134,00 € |
| 200 139,00 € |
| 250 181,00 € |
| 300 201,00 € |

Grundplatte für Kaminerhöhung (mit rundem Einschub, l=220mm) maximale Aufbauhöhe ab Grundplatte 1,5m



| DWV08Ø       |
|--------------|
| 130 103,00 € |
| 150 118,00 € |
| 180 137,00 € |
| 200 144,00 € |
| 250 184,00 € |
| 300 210,00 € |

Grundplatte geschlossen



| DWV09Ø      |
|-------------|
| 130 69,00 € |
| 150 73,00 € |
| 180 80,00 € |
| 200 81,00 € |
| 250 83,00 € |
| 300 90,00 € |

Revisionselement (bis 600°C/Nl)



| DWV10Ø       |
|--------------|
| 130 301,00 € |
| 150 315,00 € |
| 180 329,00 € |
| 200 345,00 € |
| 250 371,00 € |
| 300 413,00 € |

Revisionselement mit integrierter Grundplatte und Kondensatablauf unten (bis 600°C/Nl)



| DWV383Ø      |
|--------------|
| 130 348,00 € |
| 150 365,00 € |
| 180 393,00 € |
| 200 410,00 € |
| 250 446,00 € |
| 300 496,00 € |

Revisionselement Design Plus (nur im Innenbereich) (bis 600°C/Nl)



| DWV381Ø      |
|--------------|
| 130 255,00 € |
| 150 269,00 € |
| 180 281,00 € |
| 200 294,00 € |
| 250 317,00 € |
| 300 352,00 € |

Revisionselement Design Plus für Festbrennstoff (im Außenbereich) (bis 600°C/Nl)



| DWV381AØ     |
|--------------|
| 130 255,00 € |
| 150 269,00 € |
| 180 281,00 € |
| 200 294,00 € |
| 250 317,00 € |
| 300 352,00 € |

Revisionselement Design Plus mit Kugelfang oberhalb der Revision und Rußtopf herausnehmbar (bis 600°C/Nl)



| DWV1325Ø     |
|--------------|
| 130 319,00 € |
| 150 331,00 € |
| 180 344,00 € |
| 200 357,00 € |
| 250 464,00 € |

Revisionselement Design mit Kugelfang und Wandfutter für FERRO mit 150mm Einschub sowie Rußtopf herausnehmbar (bis 600°C/Nl)



| DWV1805Ø     |
|--------------|
| 130 479,00 € |
| 150 508,00 € |
| 180 534,00 € |
| 200 572,00 € |
| 250 728,00 € |

Revisionselement Design Plus mit integrierter Grundplatte und Kondensatablauf unten (nur für Innenbereich) (bis 600°C/Nl)



| DWV382Ø      |
|--------------|
| 130 310,00 € |
| 150 326,00 € |
| 180 350,00 € |
| 200 365,00 € |
| 250 396,00 € |
| 300 441,00 € |

Revisionselement Design Plus mit integrierter Grundplatte und Kondensatablauf unten (Außenbereich) (bis 600°C/Nl)



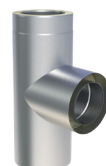
| DWV382AØ     |
|--------------|
| 130 310,00 € |
| 150 326,00 € |
| 180 350,00 € |
| 200 365,00 € |
| 250 396,00 € |
| 300 441,00 € |

T-Anschluss 45° mit Wassernase



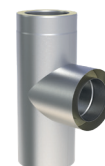
| DWV12Ø       |
|--------------|
| 130 339,00 € |
| 150 364,00 € |
| 180 391,00 € |
| 200 514,00 € |
| 250 637,00 € |
| 300 759,00 € |

T-Anschluss 87° mit Wassernase



| DWV11Ø       |
|--------------|
| 130 216,00 € |
| 150 254,00 € |
| 180 276,00 € |
| 200 343,00 € |
| 250 432,00 € |
| 300 543,00 € |

T-Anschluss 90° mit Wassernase



| DWV317Ø      |
|--------------|
| 130 216,00 € |
| 150 254,00 € |
| 180 276,00 € |
| 200 343,00 € |
| 250 432,00 € |
| 300 543,00 € |

T-Anschluss 87° mit Revision gegenüberliegend (gleiche Höhe) (bis 600°C/Nl)



| DWV421Ø      |
|--------------|
| 130 413,00 € |
| 150 451,00 € |
| 180 473,00 € |
| 200 588,00 € |
| 250 678,00 € |
| 300 797,00 € |



# System DW-VISION



T-Anschluss 90° mit Revision gegenüberliegend (gleiche Höhe) (bis 600°C/ NI)

Längenelement 1000mm

Längenelement 500mm

Längenelement 250mm

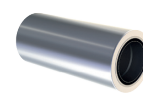
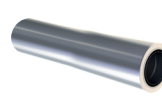
Längenelement 1000mm mit integriertem Wandfutter kürzbar für FERRO

Längenelement 500mm mit integriertem Wandfutter kürzbar für FERRO

Längenelement 1000mm mit Aufnahme für Wandhalter DW22-1 und DW23-1



\*1



| DWV3090 |          | DWV130 |          | DWV140 |          | DWV150 |          | DWV2620 |          | DWV2610 |          | DWV13930 |          |
|---------|----------|--------|----------|--------|----------|--------|----------|---------|----------|---------|----------|----------|----------|
| 130     | 413,00 € | 130    | 154,00 € | 130    | 87,00 €  | 130    | 62,00 €  | 130     | 240,00 € | 130     | 145,00 € | 130      | 244,00 € |
| 150     | 451,00 € | 150    | 176,00 € | 150    | 97,00 €  | 150    | 69,00 €  | 150     | 266,00 € | 150     | 160,00 € | 150      | 267,00 € |
| 180     | 473,00 € | 180    | 198,00 € | 180    | 115,00 € | 180    | 78,00 €  | 180     | 304,00 € | 180     | 177,00 € | 180      | 289,00 € |
| 200     | 588,00 € | 200    | 220,00 € | 200    | 122,00 € | 200    | 91,00 €  | 200     | 322,00 € | 200     | 189,00 € | 200      | 313,00 € |
| 250     | 678,00 € | 250    | 294,00 € | 250    | 157,00 € | 250    | 115,00 € | 250     | 398,00 € | 250     | 229,00 € |          |          |
| 300     | 797,00 € | 300    | 386,00 € | 300    | 218,00 € | 300    | 168,00 € | 300     | 479,00 € | 300     | 294,00 € |          |          |

Längenelement 500mm mit Aufnahme für Wandhalter DW22-1 und DW23-1

Längenelement 250mm mit Aufnahme für Wandhalter DW22-1 und DW23-1

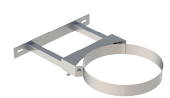
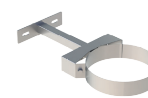
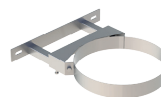
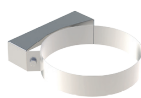
Wandhalter starr, Wandabstand 50mm

Wandhalter verstellbar, Wandabstand 50-150mm

Wandhalter verstellbar, Wandabstand 50-150mm

Wandhalter verstellbar, Wandabstand 50-250mm

Wandhalter verstellbar, Wandabstand 50-250mm



| DWV13920 |          | DWV14060 |          | DWV210 |         | DWV220 |         | DWV220 |          | DWV230 |         | DWV230 |          |
|----------|----------|----------|----------|--------|---------|--------|---------|--------|----------|--------|---------|--------|----------|
| 130      | 178,00 € | 130      | 178,00 € | 130    | 49,00 € | 130    | 79,00 € | 250    | 91,00 €  | 130    | 91,00 € | 250    | 102,00 € |
| 150      | 189,00 € | 150      | 189,00 € | 150    | 50,00 € | 150    | 80,00 € | 300    | 104,00 € | 150    | 92,00 € | 300    | 118,00 € |
| 180      | 206,00 € | 180      | 206,00 € | 180    | 51,00 € | 180    | 82,00 € |        |          | 180    | 95,00 € |        |          |
| 200      | 214,00 € | 200      | 214,00 € | 200    | 53,00 € | 200    | 86,00 € |        |          | 200    | 97,00 € |        |          |
|          |          |          |          | 250    | 59,00 € |        |         |        |          |        |         |        |          |
|          |          |          |          | 300    | 70,00 € |        |         |        |          |        |         |        |          |

Wandhalter verstellbar, Wandabstand 250-360mm

Wandhalter verstellbar, Wandabstand 250-360mm

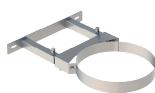
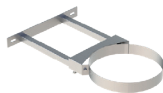
Wand- und Kopfteil für Wandhalter, Wandabstand ab 250mm

Wand- und Kopfteil für Wandhalter, Wandabstand ab 250mm

Wandhalter mit Gelenk kürzbar 140-300mm

Verlängerungsrohr 30x30mm für DWV20 l=1000mm

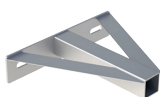
Verlängerungsrohr 30x30mm für DWV20 l=500mm



| DWV240 |          | DWV240 |          | DWV200 |         | DWV200 |          | DWV24MG0 |          | DW86    |  | DW85    |  |
|--------|----------|--------|----------|--------|---------|--------|----------|----------|----------|---------|--|---------|--|
| 130    | 123,00 € | 250    | 135,00 € | 130    | 91,00 € | 250    | 108,00 € | 130      | 214,00 € | 63,00 € |  | 46,00 € |  |
| 150    | 125,00 € | 300    | 151,00 € | 150    | 92,00 € | 300    | 126,00 € | 150      | 216,00 € |         |  |         |  |
| 180    | 126,00 € |        |          | 180    | 93,00 € |        |          | 180      | 218,00 € |         |  |         |  |
| 200    | 131,00 € |        |          | 200    | 95,00 € |        |          | 200      | 222,00 € |         |  |         |  |
|        |          |        |          |        |         |        |          | 250      | 227,00 € |         |  |         |  |

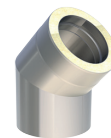
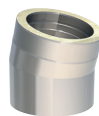
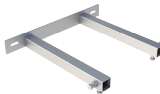
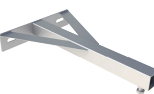
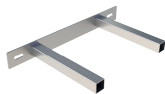
- \*1 Einsatz in Abstimmung mit dem bevollmächtigten Bezirksschornsteinfeger
- Der Artikelcode für Ihre Bestellung ergibt sich aus: Artikelcode + Ø (Bsp: DWV262180). Abweichungen entnehmen Sie bitte dem jeweiligen Code.

Wandabstandshalter Design Plus verstellbar 50-150mm    Wandhalter Design Plus verstellbar, Wandabstand 50-250mm    Wandhalter Design Plus verstellbar, Wandabstand 250-360mm    Wandteil von DWV20 verstellbar für Wandhalter ab 250mm    Wandteil von DWV20 verstellbar für Wandhalter ab 250mm    Wandteil von DWV22 für Wandhalter 50-150mm    Wandteil von DWV22 für Wandhalter 50-150mm



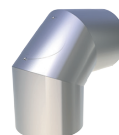
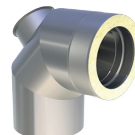
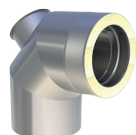
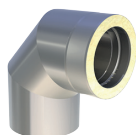
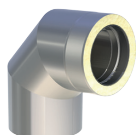
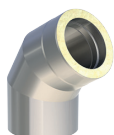
| DWV386Ø |          | DWV387Ø |          | DWV389Ø |          | DW20-1Ø |         | DW20-1Ø |         | DW22-1Ø |         | DW22-1Ø |         |
|---------|----------|---------|----------|---------|----------|---------|---------|---------|---------|---------|---------|---------|---------|
| 130     | 79,00 €  | 130     | 91,00 €  | 130     | 123,00 € | 130     | 44,00 € | 250     | 48,00 € | 130     | 39,00 € | 250     | 41,00 € |
| 150     | 80,00 €  | 150     | 92,00 €  | 150     | 125,00 € | 150     | 44,00 € | 300     | 56,00 € | 150     | 39,00 € | 300     | 47,00 € |
| 180     | 82,00 €  | 180     | 95,00 €  | 180     | 126,00 € | 180     | 44,00 € |         |         | 180     | 39,00 € |         |         |
| 200     | 86,00 €  | 200     | 97,00 €  | 200     | 131,00 € | 200     | 44,00 € |         |         | 200     | 39,00 € |         |         |
| 250     | 91,00 €  | 250     | 102,00 € | 250     | 135,00 € |         |         |         |         |         |         |         |         |
| 300     | 104,00 € |         |          | 300     | 151,00 € |         |         |         |         |         |         |         |         |

Wandteil von DWV23 für Wandhalter 50-250mm    Wandteil von DWV23 für Wandhalter 50-250mm    Wandteil von DWV24 für Wandhalter 250-360mm    Wandteil von DWV24 für Wandhalter 250-360mm    Winkel 15° starr    Winkel 30° starr    Winkel 45° starr



| DW23-1Ø |         | DW23-1Ø |         | DW24-1Ø |         | DW24-1Ø |         | DWV16Ø |          | DWV17Ø |          | DWV18Ø |          |
|---------|---------|---------|---------|---------|---------|---------|---------|--------|----------|--------|----------|--------|----------|
| 130     | 39,00 € | 250     | 41,00 € | 130     | 44,00 € | 250     | 48,00 € | 130    | 86,00 €  | 130    | 91,00 €  | 130    | 95,00 €  |
| 150     | 39,00 € | 300     | 47,00 € | 150     | 44,00 € | 300     | 56,00 € | 150    | 94,00 €  | 150    | 98,00 €  | 150    | 100,00 € |
| 180     | 39,00 € |         |         | 180     | 44,00 € |         |         | 180    | 104,00 € | 180    | 108,00 € | 180    | 110,00 € |
| 200     | 39,00 € |         |         | 200     | 44,00 € |         |         | 200    | 108,00 € | 200    | 114,00 € | 200    | 125,00 € |
|         |         |         |         |         |         |         |         | 250    | 116,00 € | 250    | 120,00 € | 250    | 145,00 € |
|         |         |         |         |         |         |         |         | 300    | 163,00 € | 300    | 180,00 € | 300    | 215,00 € |

Winkel 60° starr    Winkel 87° starr    Winkel 90° starr    Winkel 87° mit Revisionsöffnung (bis 600 °C/Ni)    Winkel 90° mit Revisionsöffnung (bis 600 °C/Ni)    Winkel 90° mit Revisionsöffnung Design Plus für Festbrennstoffe (Innenbereich) (bis 600 °C/Ni)    Mündungsabschluss



| DWV84Ø |          | DWV64Ø |          | DWV60Ø |          | DWV67Ø |          | DWV19Ø |          | DWV1228Ø |          | DWV32Ø |          |
|--------|----------|--------|----------|--------|----------|--------|----------|--------|----------|----------|----------|--------|----------|
| 130    | 143,00 € | 130    | 193,00 € | 130    | 193,00 € | 130    | 289,00 € | 130    | 289,00 € | 130      | 303,00 € | 130    | 80,00 €  |
| 150    | 151,00 € | 150    | 199,00 € | 150    | 199,00 € | 150    | 300,00 € | 150    | 300,00 € | 150      | 310,00 € | 150    | 89,00 €  |
| 180    | 163,00 € | 180    | 216,00 € | 180    | 216,00 € | 180    | 325,00 € | 180    | 325,00 € | 180      | 328,00 € | 180    | 90,00 €  |
| 200    | 186,00 € | 200    | 226,00 € | 200    | 226,00 € | 200    | 357,00 € | 200    | 357,00 € | 200      | 364,00 € | 200    | 94,00 €  |
| 250    | 214,00 € | 250    | 254,00 € | 250    | 254,00 € | 250    | 366,00 € | 250    | 366,00 € | 250      | 371,00 € | 250    | 112,00 € |
| 300    | 268,00 € | 300    | 329,00 € | 300    | 329,00 € | 300    | 370,00 € | 300    | 370,00 € | 300      | 376,00 € | 300    | 139,00 € |



# System DW-VISION



Regenhaube

Regenhaube mit  
Funkenschutzgitter

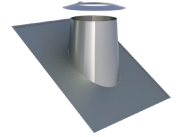
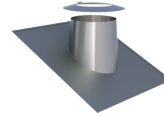
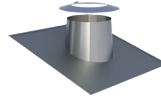
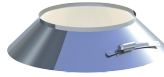
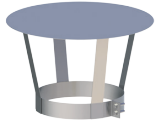
Wetterkragen /  
Wandrosette

Wetterkragen mit  
Rand

Dachdurchführung  
5°-15° mit  
Wetterkragen

Dachdurchführung  
16°-25° mit  
Wetterkragen

Dachdurchführung  
26°-35° mit  
Wetterkragen



| DWV33Ø |          | DWV33AØ |          | DWV31Ø |         | DWV307Ø |         | DWV81Ø |          | DWV82Ø |          | DWV39Ø |          |
|--------|----------|---------|----------|--------|---------|---------|---------|--------|----------|--------|----------|--------|----------|
| 130    | 59,00 €  | 130     | 109,00 € | 130    | 24,00 € | 130     | 34,00 € | 130    | 181,00 € | 130    | 201,00 € | 130    | 226,00 € |
| 150    | 63,00 €  | 150     | 140,00 € | 150    | 25,00 € | 150     | 35,00 € | 150    | 200,00 € | 150    | 222,00 € | 150    | 243,00 € |
| 180    | 68,00 €  | 180     | 143,00 € | 180    | 26,00 € | 180     | 41,00 € | 180    | 225,00 € | 180    | 241,00 € | 180    | 259,00 € |
| 200    | 79,00 €  | 200     | 181,00 € | 200    | 27,00 € | 200     | 42,00 € | 200    | 259,00 € | 200    | 268,00 € | 200    | 278,00 € |
| 250    | 95,00 €  | 250     | 198,00 € | 250    | 29,00 € | 250     | 44,00 € | 250    | 301,00 € | 250    | 307,00 € | 250    | 313,00 € |
| 300    | 108,00 € | 300     | 228,00 € | 300    | 37,00 € | 300     | 59,00 € | 300    | 324,00 € | 300    | 331,00 € | 300    | 340,00 € |

Dachdurchführung  
36°-45° mit  
Wetterkragen

Flachdachdurch-  
führung konisch mit  
Wetterkragen

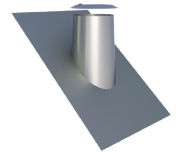
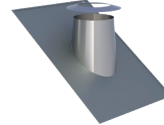
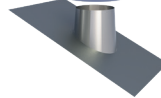
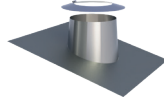
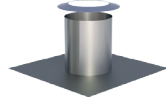
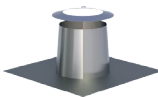
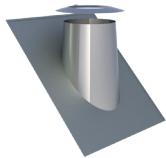
Flachdachdurch-  
führung zylindrisch  
mit Wetterkragen

Dachdurchführung  
5-15° mit Bleirand  
und Wetterkragen

Dachdurchführung  
16-25° mit Bleirand  
und Wetterkragen

Dachdurchführung  
26-35° mit Bleirand  
und Wetterkragen

Dachdurchführung  
36-45° mit Bleirand  
und Wetterkragen



| DWV83Ø |          | DWV52Ø |          | DWV52ØZY |          | DWV53Ø |          | DWV59Ø |          | DWV38Ø |          | DWV54Ø |          |
|--------|----------|--------|----------|----------|----------|--------|----------|--------|----------|--------|----------|--------|----------|
| 130    | 248,00 € | 130    | 107,00 € | 130      | 107,00 € | 130    | 199,00 € | 130    | 199,00 € | 130    | 203,00 € | 130    | 203,00 € |
| 150    | 265,00 € | 150    | 112,00 € | 150      | 112,00 € | 150    | 202,00 € | 150    | 202,00 € | 150    | 220,00 € | 150    | 220,00 € |
| 180    | 281,00 € | 180    | 125,00 € | 180      | 125,00 € | 180    | 214,00 € | 180    | 214,00 € | 180    | 239,00 € | 180    | 239,00 € |
| 200    | 287,00 € | 200    | 155,00 € | 200      | 155,00 € | 200    | 244,00 € | 200    | 244,00 € | 200    | 267,00 € | 200    | 267,00 € |
| 250    | 321,00 € | 250    | 174,00 € | 250      | 174,00 € | 250    | 275,00 € | 250    | 275,00 € | 250    | 275,00 € | 250    | 275,00 € |
| 300    | 348,00 € | 300    | 214,00 € | 300      | 214,00 € | 300    | 279,00 € | 300    | 279,00 € | 300    | 279,00 € | 300    | 279,00 € |

Dachdurchführung  
5-15° mit Elastome-  
rand schwarz und  
Wetterkragen

Dachdurchführung  
5-15° mit Elastome-  
rand ziegelrot und  
Wetterkragen

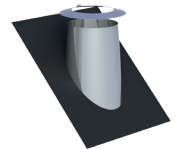
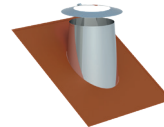
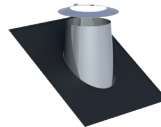
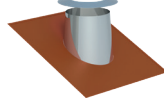
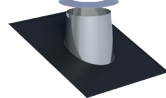
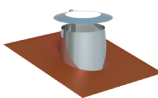
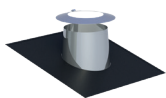
Dachdurchführung  
16-25° mit Elastome-  
rand schwarz und  
Wetterkragen

Dachdurchführung  
16-25° mit Elastome-  
rand ziegelrot und  
Wetterkragen

Dachdurchführung  
26-35° mit Elastome-  
rand schwarz und  
Wetterkragen

Dachdurchführung  
26-35° mit Elastome-  
rand ziegelrot und  
Wetterkragen

Dachdurchführung  
36-45° mit Elastome-  
rand schwarz und  
Wetterkragen

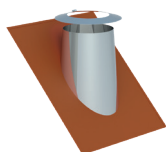


| DWV2556-1Ø |          | DWV2556-2Ø |          | DWV2558-1Ø |          | DWV2558-2Ø |          | DWV2557-1Ø |          | DWV2557-2Ø |          | DWV2551-1Ø |          |
|------------|----------|------------|----------|------------|----------|------------|----------|------------|----------|------------|----------|------------|----------|
| 130        | 179,00 € | 130        | 179,00 € | 130        | 179,00 € | 130        | 179,00 € | 130        | 183,00 € | 130        | 183,00 € | 130        | 183,00 € |
| 150        | 182,00 € | 150        | 182,00 € | 150        | 182,00 € | 150        | 182,00 € | 150        | 199,00 € | 150        | 199,00 € | 150        | 199,00 € |
| 180        | 194,00 € | 180        | 194,00 € | 180        | 194,00 € | 180        | 194,00 € | 180        | 215,00 € | 180        | 215,00 € | 180        | 215,00 € |
| 200        | 220,00 € | 200        | 220,00 € | 200        | 220,00 € | 200        | 220,00 € | 200        | 241,00 € | 200        | 241,00 € | 200        | 241,00 € |
| 250        | 247,00 € | 250        | 247,00 € | 250        | 247,00 € | 250        | 247,00 € | 250        | 247,00 € | 250        | 247,00 € | 250        | 247,00 € |
| 300        | 251,00 € | 300        | 251,00 € | 300        | 251,00 € | 300        | 251,00 € | 300        | 251,00 € | 300        | 251,00 € | 300        | 251,00 € |



- \*1 Bei Wand-/ Deckenblende bitte °Zahl angeben.
- Dachdurchführung: Aufpreis für genaue Gradzahl und zylindrische Ausführung 40,00 € netto
- Der Artikelcode für Ihre Bestellung ergibt sich aus: Artikelcode + Ø (Bsp: DWV05250). Abweichungen entnehmen Sie bitte dem jeweiligen Code.

Dachdurchführung 36-45° mit Elastomerrand ziegelrot und Wetterkragen



| DWV2551-2Ø |          |
|------------|----------|
| 130        | 183,00 € |
| 150        | 199,00 € |
| 180        | 215,00 € |
| 200        | 241,00 € |
| 250        | 247,00 € |
| 300        | 251,00 € |

Dachdurchführung (Silikon) inkl. Schrauben und Dichtmaterial, für Metaldach Außendurchmesser 150-300mm



| ZUAC2700 |  |
|----------|--|
| 237,00 € |  |

Dachdurchführung (Silikon) inkl. Schrauben und Dichtmaterial, für Faserzementweldach Außendurchmesser 150-300mm



| ZUAC2701 |  |
|----------|--|
| 237,00 € |  |

Wand-/ Deckenblende einteilig 0°



| DWV70Ø |          |
|--------|----------|
| 130    | 67,00 €  |
| 150    | 69,00 €  |
| 180    | 73,00 €  |
| 200    | 78,00 €  |
| 250    | 97,00 €  |
| 300    | 111,00 € |

Wand-/ Deckenblende einteilig 1-65°



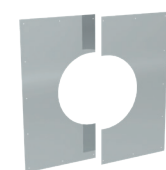
| DWV71Ø |          |
|--------|----------|
| 130    | 76,00 €  |
| 150    | 78,00 €  |
| 180    | 81,00 €  |
| 200    | 86,00 €  |
| 250    | 105,00 € |
| 300    | 124,00 € |

Wand-/ Deckenblende zweiteilig 0°



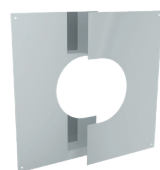
| DWV74Ø |          |
|--------|----------|
| 130    | 78,00 €  |
| 150    | 89,00 €  |
| 180    | 91,00 €  |
| 200    | 102,00 € |
| 250    | 105,00 € |
| 300    | 121,00 € |

Wand-/ Deckenblende zweiteilig 1°- 65°



| DWV75Ø |          |
|--------|----------|
| 130    | 86,00 €  |
| 150    | 97,00 €  |
| 180    | 100,00 € |
| 200    | 114,00 € |
| 250    | 120,00 € |
| 300    | 134,00 € |

Wand-/ Deckenblende zweiteilig 0°- 30°



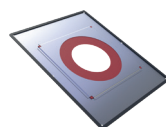
| DWV99VØ |          |
|---------|----------|
| 130     | 62,00 €  |
| 150     | 63,00 €  |
| 180     | 68,00 €  |
| 200     | 73,00 €  |
| 250     | 94,00 €  |
| 300     | 111,00 € |

Wand-/ Deckenblende zweiteilig 31°- 45°



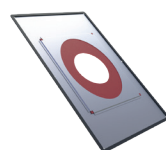
| DWV98VØ |          |
|---------|----------|
| 130     | 76,00 €  |
| 150     | 78,00 €  |
| 180     | 81,00 €  |
| 200     | 86,00 €  |
| 250     | 105,00 € |
| 300     | 124,00 € |

Deckenblende mit Dichtung für Dampfsperrenanbindung 0-20° (bis 450°C/Nl)



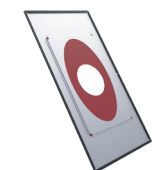
| DW1702Ø |          |
|---------|----------|
| 130     | 88,00 €  |
| 150     | 108,00 € |
| 180     | 117,00 € |
| 200     | 124,00 € |
| 250     | 164,00 € |
| 300     | 184,00 € |

Deckenblende mit Dichtung für Dampfsperrenanbindung 21-40° (bis 450°C/Nl)



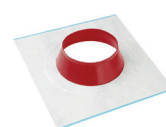
| DW1703Ø |          |
|---------|----------|
| 130     | 108,00 € |
| 150     | 131,00 € |
| 180     | 141,00 € |
| 200     | 149,00 € |
| 250     | 193,00 € |
| 300     | 209,00 € |

Deckenblende mit Dichtung für Dampfsperrenanbindung 41-55° (bis 450°C/Nl)



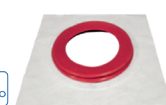
| DW1704Ø |          |
|---------|----------|
| 130     | 124,00 € |
| 150     | 141,00 € |
| 180     | 154,00 € |
| 200     | 161,00 € |
| 250     | 210,00 € |
| 300     | 234,00 € |

Abdichtmanschette 0°-30° für Schornsteine bis T400 mit Klebekragen



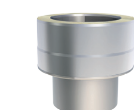
| ZUTE2195Ø |         |
|-----------|---------|
| 180-195   | 64,00 € |
| 200-225   | 71,00 € |
| 230-245   | 74,00 € |
| 250-270   | 77,00 € |

Abdichtmanschette 30°-45° für Schornsteine bis T400 mit Faltenbalg und Klebekragen



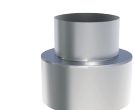
| ZUTE2232Ø |         |
|-----------|---------|
| 200-225   | 77,00 € |
| 230-245   | 87,00 € |
| 250-270   | 77,00 € |

Übergang EW glatt / DW-VISION



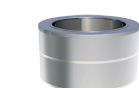
| DWV37Ø |         |
|--------|---------|
| 130    | 48,00 € |
| 150    | 50,00 € |
| 180    | 51,00 € |
| 200    | 53,00 € |
| 250    | 56,00 € |
| 300    | 66,00 € |

Übergang DW-VISION / EW glatt



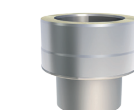
| DWV37AØ |         |
|---------|---------|
| 130     | 48,00 € |
| 150     | 50,00 € |
| 180     | 51,00 € |
| 200     | 53,00 € |
| 250     | 56,00 € |
| 300     | 66,00 € |

Übergang EW-FU / DW-VISION mit integriertem Wandfutter, gerade für Ferro



| DWV37GWFØ |          |
|-----------|----------|
| 130       | 93,00 €  |
| 150       | 96,00 €  |
| 180       | 103,00 € |
| 200       | 112,00 € |
| 250       | 125,00 € |

Übergang FERRO / DW-VISION



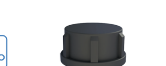
| DWV37FØ |         |
|---------|---------|
| 130     | 52,00 € |
| 150     | 54,00 € |
| 180     | 55,00 € |
| 200     | 57,00 € |
| 250     | 60,00 € |

Isothermband 40mm (zum Abdichten der Abgasleitung im Wandfutter)



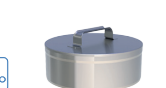
| 750ISO40 |  |
|----------|--|
| 2,50 €   |  |

Verschlusskappe für Kondensatablauf 1/2" (bis 200°C)



| 750ADK1/2 |  |
|-----------|--|
| 2,40 €    |  |

Verschlussdeckel mit Handgriff für DWV11



| DWV43Ø |          |
|--------|----------|
| 130    | 71,00 €  |
| 150    | 72,00 €  |
| 180    | 79,00 €  |
| 200    | 87,00 €  |
| 250    | 102,00 € |
| 300    | 126,00 € |



# System DW-VISION



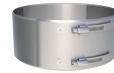
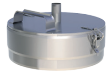
Rußtopf abnehmbar mit Kondensatablauf und Klemmband

Entwässerungs-/ Messelement 250mm mit 1/2" Muffe und Verschlusschraube

Schiebeelement für Verbindungsleitung 320-460mm (bis 600°C/NI)

Längenelement mit Revision (für Verbindungsleitung) (bis 600 °C/NI)

Klemmband als optischer Sichtschutz nach Trennschnitt



| DWV44Ø |          | DWV51Ø |          | DWV50Ø |          | DWV294GØ |          | DWV41Ø |         |
|--------|----------|--------|----------|--------|----------|----------|----------|--------|---------|
| 130    | 97,00 €  | 130    | 110,00 € | 130    | 162,00 € | 130      | 230,00 € | 130    | 24,00 € |
| 150    | 103,00 € | 150    | 115,00 € | 150    | 188,00 € | 150      | 245,00 € | 150    | 25,00 € |
| 180    | 110,00 € | 180    | 131,00 € | 180    | 219,00 € | 180      | 260,00 € | 180    | 26,00 € |
| 200    | 119,00 € | 200    | 137,00 € | 200    | 255,00 € | 200      | 268,00 € | 200    | 27,00 € |
| 250    | 158,00 € | 250    | 189,00 € | 250    | 333,00 € | 250      | 301,00 € | 250    | 28,00 € |
| 300    | 184,00 € | 300    | 230,00 € | 300    | 485,00 € | 300      | 355,00 € | 300    | 29,00 € |