



System TWIN-GAS

BESCHREIBUNG

Konzentrische Systemabgasleitung aus Edelstahl für dekorative Gaskamine in raumluftunabhängiger Betriebsweise

MATERIAL

Innen: 1.4404 (316L)
Außen: 1.4301 (304)

OBERFLÄCHE

Hochglanz

WANDSTÄRKE

Innen: 0,5 mm
Außen: 0,5 mm

DURCHMESSER

100/150 mm und 130/200 mm

VERBINDUNG

Steckverbindung Muffe/Sicke mit innenliegender, eingeklebter Spezialdichtung im Außenrohr

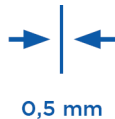
KLEMMBAND/DICHTRING

Im Standardlieferumfang jedes Elements enthalten

SYSTEMZERTIFIZIERUNG

Das Jeremias-Abgassystem TWIN-GAS ist bereits von vielen Herstellern dekorativer Gaskamine bzw. Gaskaminöfen zusammen mit deren Geräten systemzertifiziert und nur in dieser Kombination zugelassen.

Systemzertifizierungen bestehen aktuell zusammen mit:
Glen Dimplex (Faber Kamine), Bellfires (ehemals Interfocus),
Element4, Ortal, STUV, Attika, Camina Schmid, Max Blank



EIGENSCHAFTEN

- Feuchteunempfindlich
- Druckdichtes Außenrohr durch eingeklebte Silikonlippendichtung
- Diese verhindert Austausch mit Raumluft im Aufstellraum

EINSATZBEREICHE

- Dekorative Gaskamine

CE-ZERTIFIKATSNUMMER

0036 CPR 9174 078

CE-KLASSIFIZIERUNG NACH DIN EN 1856-1

T400 - N1 - W - V2 - L50040 - O50
T600 - N1 - W - V2 - L50040 - O50

VERBINDUNGSLEITUNG

CE-ZERTIFIKATSNUMMER

0036 CPR 9174 090
0036 CPR 9174 126 (TWIN-GAS-VISION)





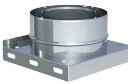
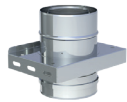

CE-KLASSIFIZIERUNG NACH DIN EN 1856-2

T400 - N1 - W - V2 - L50040 - O100M
T600 - N1 - W - V2 - L50040 - O100M

Weitere Klassifizierungen für spezielle Montagevarianten finden Sie in unserer aktuellen TWIN-GAS Broschüre

• Der Artikelcode für Ihre Bestellung ergibt sich aus: Artikelcode + Ø (Bsp: TWG14100/150).
Abweichungen entnehmen Sie bitte dem jeweiligen Code.

Wandstütze und Querträger Typ I 350mm Wandstütze und Querträger Typ II 500mm Wandstütze und Querträger Typ III 750mm Wandstütze und Querträger Typ IV 1030mm Grundplatte mit 2 x 1/2" Nippel, Verschlusskappe und Kondensatablauf unten Grundplatte für Zwischenstütze Kondensatschale mit Ablauf 1/2" Muffe und Verschlusschraube M10, unten

						
DW391	DW392	DW393	DW407	TWG05Ø	TWG07Ø	TWG2024Ø
95,00 €	108,00 €	132,00 €	217,00 €	100/150 92,00 € 130/200 121,00 €	100/150 128,00 € 130/200 202,00 €	100/150 143,00 € 130/200 160,00 €

Kondensatschale ohne Ablauf Längenelement 1000mm Längenelement 500mm Längenelement 250mm Längenelement 1000mm mit Verstärkungsring und 4 Ablassösen Revisionsэлемент (bis Wandabstandshalter starr, WA=50mm)

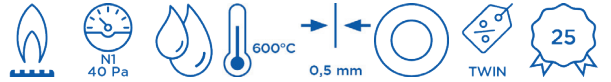
						
TWG43Ø	TWG13Ø	TWG14Ø	TWG15Ø	TWG1801Ø	TWG10Ø	ZUWA704Ø
100/150 73,00 € 130/200 88,00 €	100/150 109,00 € 130/200 142,00 €	100/150 77,00 € 130/200 124,00 €	100/150 52,00 € 130/200 95,00 €	100/150 122,00 € 130/200 158,00 €	100/150 109,00 € 130/200 176,00 €	150 36,00 € 200 42,00 €

Wandhalterverlängerung l=130mm Wandhalterverlängerung l=200mm Wandhalterverlängerung l=250mm Verlängerung für Wandabstandshalter (l=400mm, WA=50-360mm) Wandhalter starr, 50mm Wandabstandshalter verstellbar 50-150mm Wandabstandshalter verstellbar 50-250mm

						
ZUWA891-130	ZUWA891-200	ZUWA891-250	ZUWA706	TW21Ø	TW22Ø	TW23Ø
30,00 €	36,00 €	44,00 €	77,00 €	150 49,00 € 200 54,00 €	150 83,00 € 200 87,00 €	150 95,00 € 200 99,00 €



System TWIN-GAS



Wandabstandshalter
verstellbar 250-
360mm

Wandabstandshalter
verstellbar (Kopf-/
Wandteil), Wandab-
stand ab 250mm

Verlängerungsrohr
30x30mm für TW20
l=1000mm

Verlängerungsrohr
30x30mm für TW20
l=500mm

Reduzierung konzen-
trisch

Kopfabdeckung mit
Übergang FLEX auf
TWIN-GAS

Kopfabdeckung mit
Übergang EW-FU auf
TWIN-GAS

TW240	TW200	DW86	DW85	TWGRØ-Ø	TWG1276DØ	TWG1732Ø
150 130,00 €	150 91,00 €	63,00 €	46,00 €	92,00 €	100/ 236,00 €	100/ 263,00 €
200 135,00 €	200 98,00 €				150/ 312,00 €	150/ 263,00 €
					130/ 200 312,00 €	130/ 200 342,00 €

Übergang schraub-
bar EW-FU auf EW-
FLEX

Übergang von TWIN-
GAS auf Schacht

Winkel starr 15°

Winkel starr 30°

Winkel starr 45°

Winkel starr 90°

Winkel 90° mit
Stützfuß

FD08Ø	ZUWA1618Ø	TWG16Ø	TWG17Ø	TWG18Ø	TWG60Ø	TWG1786Ø
100 46,00 €	150 32,00 €	100/ 92,00 €	100/ 92,00 €	100/ 92,00 €	100/ 133,00 €	100/ 172,00 €
130 51,00 €	200 46,00 €	150/ 92,00 €	150/ 92,00 €	150/ 92,00 €	150/ 133,00 €	150/ 172,00 €
		130/ 146,00 €	130/ 146,00 €	130/ 146,00 €	130/ 168,00 €	130/ 213,00 €
		200 146,00 €	200 146,00 €	200 146,00 €	200 168,00 €	200 213,00 €

Winkel 90° mit
Stützfuß

Auflageschiene
l=350mm

Auflageschiene
l=500mm

Auflageschiene
l=700mm

Winkel 90° starr mit
Revisionsöffnung (bis
600°C/NI)

Winkel 90° mit
Revisionsöffnung
und Messstutzen (bis
600°C/NI)

Winkel 90° mit Revi-
sionsöffnung und 2
Messstutzen

FU061785Ø	FU422	FU422B	FU422C	TWG19Ø	TWG1677Ø	TWG19-2Ø
100 102,00 €	92,00 €	103,00 €	125,00 €	100/ 176,00 €	100/ 203,00 €	100/ 251,00 €
130 109,00 €				150/ 176,00 €	150/ 203,00 €	150/ 251,00 €
				130/ 210,00 €	130/ 239,00 €	130/ 277,00 €
				200 210,00 €	200 239,00 €	200 277,00 €

- *1 Einsatz in Abstimmung mit dem bevollmächtigten Bezirksschornsteinfeger.
- *2 Bitte geben Sie den Typ des dekorativen Gaskamins für die Auswahl der passenden Verbindung an!
- Dachdurchführung: Aufpreis für genaue Gradzahl und zylindrische Ausführung 40,00 €
- Der Artikelcode für Ihre Bestellung ergibt sich aus: Artikelcode + Ø (Bsp: TWG14100/150).
- Abweichungen entnehmen Sie bitte dem jeweiligen Code.

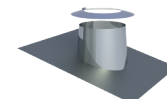
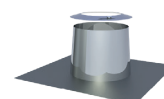
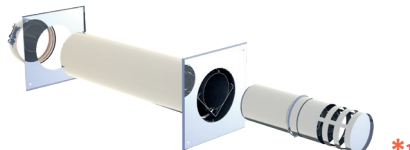
Winkel 90° starr, exzentrisch (Verbindung mit TWG1619)

T-Anschluss 90°

Terminal horizontal (Innenrohr exzentrisch) Terminal vertikal

Flachdachdurchführung konisch mit Wetterkragen

Dachdurchführung 5°-15° mit Bleirand und Wetterkragen



TWG1676Ø		TWG317Ø		TWG1619Ø		TWG272Ø		TW52Ø		TW53Ø	
100/150	102,00 €	100/150	137,00 €	100/150	126,00 €	100/150	194,00 €	150	112,00 €	150	208,00 €
130/200	153,00 €	130/200	176,00 €	130/200	173,00 €	130/200	239,00 €	200	121,00 €	200	219,00 €

Dachdurchführung 16°-25° mit Bleirand und Wetterkragen

Dachdurchführung 26°-35° mit Bleirand und Wetterkragen

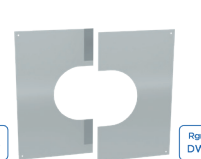
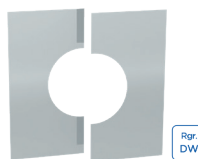
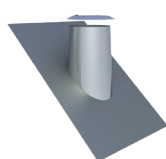
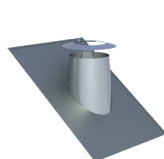
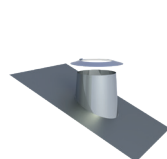
Dachdurchführung 36°-45° mit Bleirand und Wetterkragen

Deckenblende zweiteilig 0°

Deckenblende zweiteilig 0-30°

Deckenblende zweiteilig 31°-45°

Deckenblende für Hinterlüftung zweiteilig 0°-30°



TW59Ø		TW38Ø		TW54Ø		ZUDA074Ø		ZUDA99Ø		ZUDA98VØ		ZUDA99VHLØ	
150	208,00 €	150	208,00 €	150	208,00 €	150	60,00 €	150	50,00 €	150	59,00 €	150	82,00 €
200	219,00 €	200	219,00 €	200	240,00 €	200	77,00 €	200	56,00 €	200	67,00 €	200	87,00 €

Deckenblende für Hinterlüftung zweiteilig 31°-45°

Schiebeelement für Verbindungsleitung 330-420mm

Messelement (bis 600°C/N1)

Geräteanschluss universal, z. B. auch für Faber und Bellfires

Geräteanschluss für Attika und Element4

Geräteanschluss für Kalfire

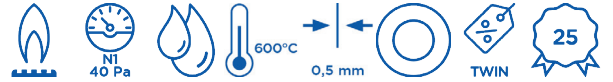
Sparrenhalter light



ZUDA98VHLØ		TWG50Ø		TWG51Ø		TWG1634Ø		TWG2003Ø		TWG2027Ø		TW55LØ	
150	92,00 €	100/150	149,00 €	100/150	80,00 €	100/150	62,00 €	100/150	62,00 €	130/200	98,00 €	150	83,00 €
200	97,00 €	130/200	151,00 €	130/200	126,00 €	130/200	100,00 €	130/200	100,00 €			200	86,00 €



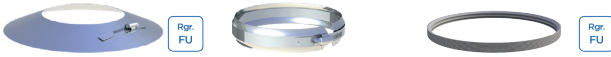
System TWIN-GAS



Wetterkragen/
Wandrosette

Klemmband (Ersatz-
teil)

Dichtring für Außen-
rohr (Ersatzteil)



KL72Ø		TW45Ø		ALBI26Ø	
150	36,00 €	150	15,00 €	150	19,00 €
200	42,00 €	200	19,00 €	200	23,00 €

Grundpaket TWIN-GAS Wand-, Decken-, Dachdurchführung
l=1000mm (Einbaulänge max. 500mm) Inhalt: 1 Wand-, Decken-,
Dachdurchführung 2 Brandschutzplatten 1 Brandschutzkleber 1 kg
1 Dämmung / Stärke 37mm, Länge 1000mm 2 Mineralwolle, Inhalt
300g



Grundpaket TWIN-GAS Wand-, Decken-, Dachdurchführung
l=500mm (Einbaulänge max. 500mm) Inhalt: 1 Wand-, Decken-,
Dachdurchführung 1 Brandschutzplatte 1 Brandschutzkleber 1 kg
1 Dämmung / Stärke 37mm, Länge 500mm 1 Mineralwolle, Inhalt
300g



TWG-WDF-SET1-Ø		TWG-WDF-SET2-Ø	
150	1.532,00 €	150	813,00 €
200	1.860,00 €	200	997,00 €



System TWIN-GAS

VERBINDUNGSLEITUNG TWIN-GAS-VISION



VERBINDUNGSLEITUNG TWIN-GAS-VISION

Das Design-System TWIN-GAS-VISION ist die ideale Lösung für eine sichtbare Verbindungsleitung zwischen Gaskaminofen und Schornstein. Die mit Senotherm 708.123 schwarz lackierten Rohrelemente mit eingezogenen Steckenden benötigen für eine stabile Verbindung keine Klemmbänder und sorgen mit ihrer glatten Rohrsäule für Eleganz im Wohnbereich.



Längenelement 1000mm

Längenelement 500mm

Längenelement 250mm

Längenelement mit Revision

Winkel starr 90°

Revisions-element rund mit 2 Messstutzen

Reinigungswinkel starr 90°



NEU



NEU



NEU



NEU



NEU



NEU



NEU

11-390-TWGV13Ø

11-390-TWGV14Ø

11-390-TWGV15Ø

11-390-TWGV10Ø

11-390-TWGV60Ø

11-390-TWGV10-2Ø

11-390-TWGV19Ø

100/150 111,00 €

100/150 68,00 €

100/150 60,00 €

100/150 101,00 €

100/150 133,00 €

100/150 131,00 €

100/150 201,00 €

Winkel mit Revision 90° mit 2 Messstutzen

Schiebeelement 600 - 900 mm

Messelement 200 mm

Geräteanschluss

Übergang TWGV - TWG



NEU



NEU



NEU



NEU



NEU

11-390-TWGV19-2Ø

11-390-TWGV197Ø

11-390-TWGV51Ø

11-390-TWGV1634Ø

11-390-TWGV930Ø

100/150 229,00 €

100/150 100,00 €

100/150 67,00 €

100/150 89,00 €

100/150 52,00 €